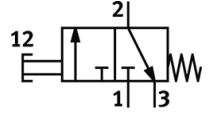
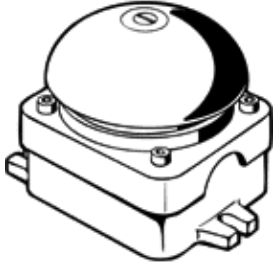


견고한 푸쉬버튼 밸브 PV-3-1/8

Part Number: 3648
단종 예정 제품

FESTO

단종 예정 제품. 2014년까지 사용 가능. 대체 제품에 대해서는 Support Portal을 참조하십시오.



자료 시트

특징	값
밸브 기능	3/2 닫힘, 단동 솔레노이드
액추에이터 형태	수동
표준 공칭 유량	80 l/min
작동 압력	-0.95 ... 8 bar
디자인 구조	스프링 복귀형 포펫 밸브
Reset 형태	기계 스프링
공칭 사이즈	2 mm
씰링 원리	소프트
파일럿 형태	직접
유량 방향	전환 가능
작동 매체	압축 공기, ISO8573-1:2010 [7:-:-]
작동 및 파일럿 매체 확인	윤활 작동 가능 (추후 작동을 위해 다음에 나중에 요구됨)
주변 온도	-10 ... 60 °C
제품 중량	520 g
공압 연결구, 포트 1	G1/8
공압 연결구, 포트 2	G1/8
공압 연결구, 포트 3	G1/8
하우징에 대한 재질 정보	알루미늄 다이캐스트