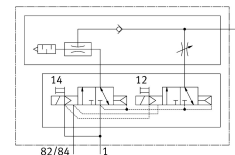
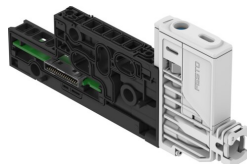


真空用マニホールドブロック VABX-A-P-VE-BH-VB07L

製品番号: 8233485

FESTO



データシート

特徴	値
幅	12.5 mm 12.55 mm
長さ	150.8 mm
ノズル径	0.7 mm
グリッド寸法	12.55 mm
バルブサイズ	10 mm
耐振性	FN 942017-4およびEN 60068-2-6準拠の重大度2の輸送アプリケーションテスト
耐衝撃性	FN942017-5およびEN60068-2-27準拠の重要度2の耐衝撃テスト
サイレンサのタイプ	オープン
操作方法	電動
極性保護	はい
シーリング原理	ソフト
取付位置	任意
エジェクタ特性	高吸引量
調整部品	スリットねじ
最大バルブ連数	1
内蔵機能	電動エジェクタパルス 電動エジェクタパルスバルブ スピードコントローラ 電動On-Offバルブ チェックバルブ サイレンサ オープン 電気マニホールドモジュール付
制御方法	パイロット式
パイロットエア供給	内部
バルブ機能	2x3/2 クローズ単安定
バルブコイルの最大数	2
互換性	バルブターミナル, VTUX-A-P
ディスプレイの種類	LED
信号ステータス表示	LED 黄, バルブ制御
最大吸入流量時の使用圧力	0.6 MPa
最大吸入流量時の作動圧力	6 bar
最大吸入流量時の作動圧力	87 psi

特徴	値
使用圧力	0.2 MPa...0.7 MPa
作動圧力	2 bar...7 bar
定格作動圧力	0.6 MPa 6 bar 87 psi
制御圧力	0.2 MPa...0.7 MPa 2 bar...7 bar
大気開放時の最大吸引量	33.7 L/min
定格作動圧力における排気時間	0.34 s
寸法 幅 x 長さ x 高さ	12.55mm x 150.8mm x 68.8mm
定格作動電圧の固有消費電力	タイプ2 mA
作動電圧に関する注記	SELV/PELV準拠の電源ユニットが必要 電圧降下に注意
定格動作電圧 DC	24 V
許容電圧変動	+/- 10 %
認証	RCM マーク
KC マーク	KC-EMV
CEマーク(適合性宣言を参照)	EU-EMC指令準拠 EU RoHS (特定有害物質使用制限) 指令準拠
UKCA マーク (適合性宣言を参照)	UK 電磁環境適合性(EMC) 規定
作動流体	ISO 8573-1:2010 [7:4:4]準拠の圧縮空気
使用流体/制御流体の情報	エステル油<0.1mg/m³、ISO 8573-1:2010に準拠[:::2] 潤滑運転不可
耐食性クラス KBK	2 - 適度な耐食性
LABS 認証	VDMA24364-C1-L
保管温度	-20 °C...70 °C
相対湿度	5 - 95%
保護等級	IP65
制御流体	ISO 8573-1:2010 [7:4::]準拠の圧縮空気
周囲温度	-5 °C...50 °C
定格挿入高さ	<= 2000m NHN
最大設置高さ	2000 m
製品質量	65 g
電気制御	マルチピン
取付方法	タイロッド
空気圧接続 2	QS-4 QS-6 QS-8 QS-5/32 QS-1/8 QS-1/4 QS-5/16 チューブ 外径4mm用 チューブ 外径6mm用 チューブ 外径8mm用 チューブ外径5/32"に対応 チューブ外径1/4"に対応 チューブ外径5/16"に対応
マテリアルに関する注意事項	RoHS準拠
材質 サブベース	強化 PA
材質: カバー	強化 PA
材質 シール	HNBR NBR
材質: メスノズル	POM
ホイル材質	ポリエステル
材質 ハウジング	強化 PA
材質 スリーブ	強化 PA
材質 クリップ	ステンレス

特徴	値
材質: ナット	ステンレス
Oリング材質	HNBR NBR
材質 調整ねじ	強化 PA
材質: サイレンサ	PP PU フォーム
材質: ねじ	ステンレス
材質: ジェットノズル	鍛造アルミ合金