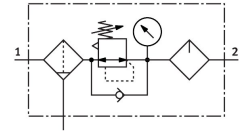


# サービスユニット MSB6-1/2-FRC:J91PAGNM1-WP

製品番号: 8229817

FESTO



## データシート

特徴	値
サイズ	6
シリーズ	MS
作動ヒューズ	止金具付回転ノブ
取付位置	垂直 ±5°
ドレン	マニュアル 回転式
構造	フィルタ - コントローラ - ルブリケータ
ろ過度	40 µm
コントローラ機能	出力圧力定数 予圧補正付 二次排気あり 逆電流動作付
シェル保護	樹脂製ボウルガード
圧力インジケータ	圧力計付
使用圧力	0.15 MPa...2 MPa
作動圧力	1.5 bar...20 bar
制御圧力範囲	0.5 bar...12 bar
標準公称流量(DIN 1343)	3700 L/min
作動流体	ISO 8573-1:2010 [-:4:-]準拠の圧縮空気 不活性ガス
使用流体/制御流体の情報	潤滑運転可(潤滑運転の場合は常に潤滑が必要) エステル油との適合性は不明です
承認されたオイル	Festo 特殊油 (1L容器) 注文番号: 152811 OFSW-32 ARAL Vitam GF 32 BP Energol HLP32 ESSO Nuto H 32 MOBIL DTE 24 SHELL Tellus Oil DO 32
耐食性クラス KBK	2 - 適度な耐食性
LABS 認証	VDMA24364-B1/B2-L
保管温度	-10 °C...60 °C
2次側のエアオリティクラス	ISO 8573-1:2010 [7:4:-]準拠の圧縮空気
流体温度	-10 °C...60 °C
周囲温度	-10 °C...60 °C

特徴	値
製品質量	1535 g
取付方法	取付ブラケット付
エア接続ポート 1	G1/2
空気圧接続 2	G1/2
材質 シール	NBR
材質 回転ノブ	POM
材質: フィルタ	PE
材質 ハウジング	アルミダイキャスト
ボウル材質	PC