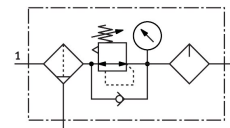


# サービスユニット MSB4-1/8-FRC;J91PAGNM1-WP

製品番号: 8229815

FESTO



## データシート

特徴	値
サイズ	4
シリーズ	MS
作動ヒューズ	止金具付回転ノブ
取付位置	垂直 ±5°
ドレン	マニュアル 回転式
構造	フィルタ・コントローラ・ルブリケータ
ろ過度	40 µm
コントローラ機能	出力圧力定数 予圧補正付 二次排気あり 逆電流動作付
シェル保護	樹脂製ボウルガード
圧力インジケータ	圧力計付
使用圧力	0.15 MPa...1.4 MPa
作動圧力	1.5 bar...14 bar
制御圧力範囲	0.5 bar...12 bar
標準公称流量(DIN 1343)	900 L/min
作動流体	ISO 8573-1:2010 [-:4:-]準拠の圧縮空気 不活性ガス
使用流体/制御流体の情報	潤滑運転可(潤滑運転の場合は常に潤滑が必要) エステル油との適合性は不明です
承認されたオイル	Festo 特殊油 (1L容器) 注文番号: 152811 OFSW-32 MOBIL DTE 24 SHELL Tellus Oil DO 32
耐食性クラス KBK	2 - 適度な耐食性
LABS 認証	VDMA24364-B1/B2-L
保管温度	-10 °C...60 °C
2次側のエアクオリティクラス	ISO 8573-1:2010 [7:4:-]準拠の圧縮空気
流体温度	-10 °C...60 °C
周囲温度	-10 °C...60 °C
製品質量	540 g
取付方法	取付ブラケット付
エア接続ポート 1	G1/8

特徴	値
空気圧接続 2	G1/8
材質 シール	NBR
材質 回転ノブ	POM
材質: フィルタ	PE
材質ハウジング	アルミダイキャスト
ボウル材質	PC