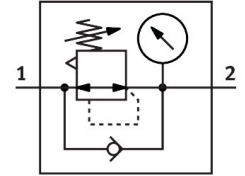


# レギュレータ

## MS6-LR-1/2-D7-AD13-AS-WR

製品番号: 8229708

FESTO



## データシート

特徴	値
サイズ	6
シリーズ	MS
作動ヒューズ	止金具付回転ノブ アクセサリでロック可能
取付位置	任意
構造	レギュレータ, 圧力計なし
コントローラ機能	出力圧力定数 二次排気あり 逆電流動作付
圧力インジケータ	G1/8準備
使用圧力	0.08 MPa...2 MPa
作動圧力	0.8 bar...20 bar
制御圧力範囲	0.5 bar...10 bar
最大圧ヒステリシス	0.025 MPa
最大圧力ヒステリシス	0.25 bar
最高圧力ヒステリシス	3.625 psi
標準公称流量(DIN 1343)	5500 L/min
作動流体	ISO 8573-1:2010 [7:4:4]準拠の圧縮空気 不活性ガス
耐食性クラス KBK	2 - 適度な耐食性
LABS 認証	VDMA24364-B1/B2-L
保管温度	-10 °C...60 °C
食品産業における適合性	拡張マテリアル情報をご参照ください。
流体温度	-10 °C...60 °C
周囲温度	-10 °C...60 °C
製品質量	730 g
取付方法	オプション: フロントパネル取付 インライン アクセサリ付
エア接続ポート 1	G1/2
空気圧接続 2	G1/2
マテリアルに関する注意事項	RoHS準拠

特徴	値
操作部品材質	PA POM
材質 シール	NBR
材質 ハウジング	アルミダイキャスト
材質 メンブレン	NBR
材質 セパレーターディスク	POM