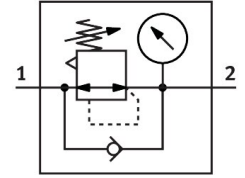
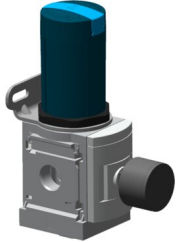


# レギュレータ MS6-LR-1/2-D7-PAGN-AS-WR

製品番号: 8229706

FESTO



## データシート

| 特徴               | 値                                       |
|------------------|---|
| サイズ              | 6                                       |
| シリーズ             | MS                                      |
| 作動ヒューズ           | 止金具付回転ノブ<br>アクセサリでロック可能                 |
| 取付位置             | 任意                                      |
| 構造               | レギュレータ, 圧力計なし                           |
| コントローラ機能         | 出力圧力定数<br>二次排気あり<br>逆電流動作付              |
| 圧力インジケータ         | G1/8準備                                  |
| 使用圧力             | 0.08 MPa...2 MPa                        |
| 作動圧力             | 0.8 bar...20 bar                        |
| 制御圧力範囲           | 0.5 bar...12 bar                        |
| 最大圧ヒステリシス        | 0.025 MPa                               |
| 最大圧力ヒステリシス       | 0.25 bar                                |
| 最高圧力ヒステリシス       | 3.625 psi                               |
| 標準公称流量(DIN 1343) | 5500 L/min                              |
| 作動流体             | ISO 8573-1:2010 [7:4:4]準拠の圧縮空気<br>不活性ガス |
| 耐食性クラス KBK       | 2 - 適度な耐食性                              |
| LABS 認証          | VDMA24364-B1/B2-L                       |
| 保管温度             | -10 °C...60 °C                          |
| 食品産業における適合性      | 拡張マテリアル情報をご参照ください。                      |
| 流体温度             | -10 °C...60 °C                          |
| 周囲温度             | -10 °C...60 °C                          |
| 製品質量             | 730 g                                   |
| 取付方法             | オプション:<br>フロントパネル取付<br>インライン<br>アクセサリ付  |
| エア接続ポート 1        | G1/2                                    |
| 空気圧接続 2          | G1/2                                    |
| マテリアルに関する注意事項    | RoHS準拠                                  |

| 特徴            | 値         |
|---------------|-----------|
| 操作部品材質        | PA<br>POM |
| 材質 シール        | NBR       |
| 材質 ハウジング      | アルミダイキャスト |
| 材質 メンブレン      | NBR       |
| 材質 セパレーターディスク | POM       |