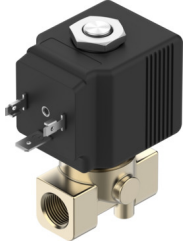


# ソレノイドバルブ

## VZWD-B-L-M22C-M-N14-20-V-36-3A-A1-50

FESTO

製品番号: 8214594



## データシート

| 特徴       | 値   |
|----------|---|
| 構造       | 直動制御ボベットバルブ   |
| 操作方法     | 電動  |
| シーリング原理  | ソフト   |
| 取付位置     | 任意  |
| 取付方法     | インライン   |
| 接続装備     | 1/4 NPT   |
| 電気接続     | タイプA<br>プラグ<br>EN 175301-803に準拠<br>角形タイプ  |
| 呼び径      | 2 mm...2 mm   |
| バルブ機能    | 2/2 クローズ, 単安定   |
| 手動操作     | なし  |
| 流れ方向     | 逆流れ不可   |
| 流体       | ISO 8573-1:2010 [7:4:4]準拠の圧縮空気<br>不活性ガス<br>鉱油<br>水<br>中性の液体<br>その他のフロー媒体 要求に応じて |
| 圧力差      | 0 MPa   |
| 差圧       | 0 bar<br>0 psi  |
| コイル特性値   | 220/230V AC: 50/60Hz, 引き込み電力40.0VA, 保持電力30.0VA                                  |
| 絶縁クラス    | H   |
| 許容電圧変動   | +15 % / -10 %   |
| スイッチオン時間 | 100%  |
| リセット方法   | メカスプリング   |
| 制御方法     | ダイレクト   |

| 特徴                  | 値   |
|---------------------|---|
| 流体圧力                | 0 MPa...0 MPa<br>0 bar...0 bar<br>0 psi...0 psi       |
| 最高粘度                | 25 mm <sup>2</sup> /s                                 |
| 流体温度                | -10 °C...-10 °C                                       |
| 周囲温度                | -10 °C...-10 °C                                       |
| 流量 Kv               | 0.1 m <sup>3</sup> /h...0.1 m <sup>3</sup> /h         |
| 切換時間 オン             | 8 ms...8 ms   |
| 切換時間 オフ             | 25 ms...25 ms   |
| マテリアルに関する注意事項       | RoHS準拠  |
| 材質 ハウジング            | 真鍮  |
| マテリアル番号 ハウジング       | CW617N  |
| 材質 シール              | FPM   |
| 製品質量                | 380 g...380 g   |
| CEマーク (適合性宣言を参照)    | EU-EMC指令準拠<br>欧州低電圧指令に準拠<br>EU RoHS (特定有害物質使用制限) 指令準拠 |
| UKCA マーク (適合性宣言を参照) | UK 電磁環境適合性(EMC) 規定<br>UK RoHS指令に準拠<br>UK電気機器規定に準拠     |
| 保護等級                | IP65  |
| 耐食性クラス KBK          | 1 - 低耐腐食性   |