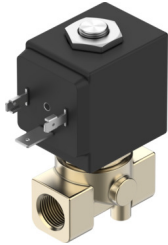


ソレノイドバルブ

VZWD-B-L-M22C-M-N14-20-V-30-2A-A1-22

製品番号: 8214438

FESTO



データシート

特徴	値
構造	直動制御ボペットバルブ
操作方法	電動
シーリング原理	ソフト
取付位置	任意
取付方法	インライン
接続装備	1/4 NPT
電気接続	タイプA プラグ EN 175301-803に準拠 角形タイプ
呼び径	2 mm...2 mm
バルブ機能	2/2 クローズ, 単安定
手動操作	なし
流れ方向	逆流れ不可
流体	ISO 8573-1:2010 [7:4:4]準拠の圧縮空気 不活性ガス 鉱油 水 中性の液体 その他のフロー媒体 要求に応じて
圧力差	0 MPa
差圧	0 bar 0 psi
コイル特性値	110 V AC: 50/60 Hz、引き込み電力20.0 VA、保持電力15.0 VA
絶縁クラス	F
許容電圧変動	+15 % / -10 %
スイッチオン時間	100%
リセット方法	メカスプリング
制御方法	ダイレクト

特徴	値
流体圧力	0 MPa...0 MPa 0 bar...0 bar 0 psi...0 psi
最高粘度	25 mm ² /s
流体温度	-10 °C...-10 °C
周囲温度	-10 °C...-10 °C
流量 Kv	0.1 m ³ /h...0.1 m ³ /h
切換時間 オン	8 ms...8 ms
切換時間 オフ	25 ms...25 ms
マテリアルに関する注意事項	RoHS準拠
材質 ハウジング	真鍮
マテリアル番号 ハウジング	CW617N
材質 シール	FPM
製品質量	300 g...300 g
CEマーク (適合性宣言を参照)	EU-EMC指令準拠 欧州低電圧指令に準拠 EU RoHS (特定有害物質使用制限) 指令準拠
UKCA マーク (適合性宣言を参照)	UK 電磁環境適合性(EMC) 規定 UK RoHS指令に準拠 UK電気機器規定に準拠
保護等級	IP65
耐食性クラス KBK	1 - 低耐腐食性