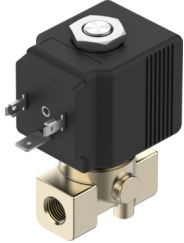


ソレノイドバルブ

VZWD-B-L-M22C-M-N18-10-V-36-2A-A1-100

製品番号: 8214432

FESTO



データシート

| 特徴 | 値 |
|----------|---|
| 構造 | 直動制御ボペットバルブ |
| 操作方法 | 電動 |
| シーリング原理 | ソフト |
| 取付位置 | 任意 |
| 取付方法 | インライン |
| 接続装備 | NPT1/8 |
| 電気接続 | タイプA プラグ EN 175301-803に準拠 角形タイプ |
| 呼び径 | 1 mm...1 mm |
| バルブ機能 | 2/2 クローズ, 単安定 |
| 手動操作 | なし |
| 流れ方向 | 逆流れ不可 |
| 流体 | ISO 8573-1:2010 [7:4:4]準拠の圧縮空気 不活性ガス 鉱油 水 中性の液体 その他のフロー媒体 要求に応じて |
| 圧力差 | 0 MPa |
| 差圧 | 0 bar 0 psi |
| コイル特性値 | 230 V AC: 50/60 Hz、起動電力 30.0 VA、保持電力 30.0 VA |
| 絶縁クラス | H |
| 許容電圧変動 | +15 % / -10 % |
| スイッチオン時間 | 100% |
| リセット方法 | メカスプリング |
| 制御方法 | ダイレクト |

| 特徴 | 値 |
|---------------------|---|
| 流体圧力 | 0 MPa...0 MPa 0 bar...0 bar 0 psi...0 psi |
| 最高粘度 | 25 mm ² /s |
| 流体温度 | -10 °C...-10 °C |
| 周囲温度 | -10 °C...-10 °C |
| 流量 Kv | 0.04 m ³ /h...0.04 m ³ /h |
| 切換時間 オン | 8 ms...8 ms |
| 切換時間 オフ | 25 ms...25 ms |
| マテリアルに関する注意事項 | RoHS準拠 |
| 材質 ハウジング | 真鍮 |
| マテリアル番号 ハウジング | CW617N |
| 材質 シール | FPM |
| 製品質量 | 380 g...380 g |
| CEマーク (適合性宣言を参照) | EU-EMC指令準拠 欧州低電圧指令に準拠 EU RoHS (特定有害物質使用制限) 指令準拠 |
| UKCA マーク (適合性宣言を参照) | UK 電磁環境適合性(EMC) 規定 UK RoHS指令に準拠 UK電気機器規定に準拠 |
| 保護等級 | IP65 |
| 耐食性クラス KBK | 1 - 低耐腐食性 |