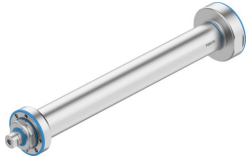


電動シリンダ EPRF-BS-36-200-8P-F-M1

製品番号: 8211881

FESTO



データシート

特徴	値
サイズ	36
ストローク	200 mm
予備ストローク	0 mm
ロッド先端ねじ	M6
バックラッシュ	100 µm
ボールねじ径	8 mm
ボールねじリード	8 mm/rev
ピストンロッド +/-の最大ねじれ角	0.7 deg
取付位置	任意
ピストンロッドエンド	雌ねじ
モータタイプ	サーボモータ
位置検出	なし
構造	ボールねじ付電動シリンダ
スピンドルタイプ	ボールネジ
回転防止/ガイド	スライドガイド
最高速度	4750 1/min 600 m/s
最高加速度	15 m/s ²
最高移動速度	0.01 m/s
繰返し精度	±0.02mm
スイッチオン時間	100%
耐振性	FN 942017-4 および EN 60068-2-6準拠の重要度1の輸送アプリケーションテスト
耐衝撃性	FN942017-5およびEN60068-2-27準拠の重要度1の耐衝撃テスト
耐食性クラス KBK	4 - 特に強度の耐腐食性
LABS 認証	VDMA24364-ゾーン III
保管温度	-20 °C...60 °C
相対湿度	0 ~ 95% 凝縮なし
保護等級	IP69K
周囲温度	-10 °C...60 °C
エンドポジションにおける衝撃エネルギー	8 mJ

特徴	値
最高運転トルク	0.6 Nm
最大トルク Mx	0 Nm
許容トルク My	4.9 Nm
最大トルク Mz	4.9 Nm
ドライブシャフトの最大ラジアル力	75 N
最大送り力 Fx	380 N
アイドリング駆動トルク	0.118 Nm
有効荷重基準値, 水平	24 kg
許容負荷基準値, 垂直	12 kg
ストローク1mあたりの負荷慣性モーメント JH	0.0259 kgcm ²
負荷慣性モーメント, 有効負荷1kgあたりのJL	0.0163 kgcm ²
負荷慣性モーメント JO	0.0038 kgcm ²
参考耐用年数	2500 km
メンテナンスの間隔	生涯潤滑
0mmストローク時の移動負荷	151 g
ストローク 10mmあたりの加算質量	7 g
0mmストローク時の基本重量	930 g
ストローク 10mm あたりの加算質量	24.7 g
取付方法	雌ねじ付
マテリアルに関する注意事項	RoHS準拠
カバーキャップ材質	ステンレス
材質: カバー	ステンレス
材質 シール	TPE-U(PU)
材質 ダイナミックシール	TPE-U(PU)
材質 ハウジング	ステンレス
材質 ピストンロッド	ステンレス
スピンドルナット材質	鋼
ボールねじ材質	転がり軸受鋼
材質: シリンダチューブ	ステンレス