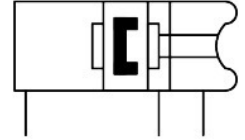
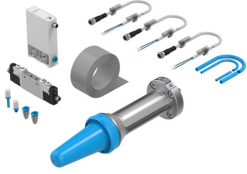


ロボット用アダプティブグリッパキット DHEF-20-A-RA50

製品番号: 8210811

FESTO



データシート

特徴	値
サイズ	20
反転キャップ仕様	標準
ストローク	66 mm...66 mm
最小把持径	12 mm
最大把持径	38 mm
取付位置	任意
機能	複動式
グリッパ機能	アダプティブ
構造	反転キャップ 強制された動作過程
ガイド	ベースガイド
位置検出	近接センサ用
ピックアップの精度	± 4 mm
ブレース精度	± 2 mm
使用圧力 駆動部	0.1 MPa...0.1 MPa 14.5 psi...14.5 psi
作動電圧運転	1 bar...1 bar
作動圧力 キャップ	0.007 MPa...0.007 MPa 0.07 bar...0.07 bar 1.015 psi...1.015 psi
バースト圧 キャップ	0.03 MPa 0.3 bar 4.35 psi
圧レギュレータの推奨流量	10 L/min...10 L/min
グリッパの許容使用頻度	1 Hz...1 Hz
引き込み時間	290 ms...290 ms
前進時間	270 ms...270 ms
最大グリッパなしでの速度	290 mm/s...290 mm/s
最大グリッパ時の速度	120 mm/s
0.6MPa(6bar, 87psi)時の理論的な力, アドバンス	158 N...158 N
0.6 MPa(6 bar, 87 psi) 時の理論的な力, リターン	189 N...189 N
動的剪断力(最大突出量)	2.3 N...2.3 N
把持物への接触力	20 N...20 N

特徴	値
グリッパ軸に平行な静的保持力	26 N...26 N 45 N...45 N
エンドポジションにおける衝撃エネルギー	0.1 J...0.1 J
作動流体	ISO 8573-1:2010 [7:4:4]準拠の圧縮空気
使用流体/制御流体の情報	潤滑運転不可
耐食性クラス KBK	2 - 適度な耐食性
LABS 認証	VDMA24364-ゾーン III
周囲温度	0 °C...0 °C
負荷慣性モーメント	1.29 kgcm ² ...1.29 kgcm ²
許容負荷基準値	1 kg
製品質量	475 g...475 g
移動負荷	60 g...60 g
移動負荷について	グリッパキャップなし
取付方法	ISO 9409準拠
空気圧接続	M5
マテリアルに関する注意事項	RoHS準拠
キャップ材質	VMQ (シリコン)
材質ハウジング	アルミ, アルマイト
素材シールキャップ	プロセスオートメーション
納入範囲	1x Velcro® roll 1x ソレノイドバルブ 1x 比例圧力制御バルブ 2x 近接センサ 3x 接続ケーブル
駆動タイプ	空気圧式