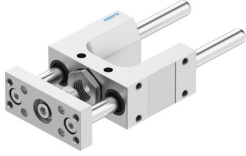


# ガイドユニット FEN-12/16-50-KF

製品番号: 8204025

FESTO



## データシート

特徴	値
サイズ	12/16
ストローク	50 mm
取付位置	任意
ガイド	再循環ボールベアリングガイド
構造	ガイド
防爆	証明書に記載されている情報をよく読むこと
LABS 認証	VDMA24364-B2-L
周囲温度	-20 °C...80 °C
最大力 Fy	520 N
最大力 Fy 静的	830 N
許容力 Fz	520 N
最大力 Fz 静的	830 N
最大トルク Mx	12 Nm
最大静的トルク Mx	20 Nm
許容トルク My	7 Nm
最大トルク My 静的	12 Nm
最大トルク Mz	7 Nm
許容トルク Mz(静的)	12 Nm
変位力	15 N
移動負荷	221 g
製品質量	489 g
取付方法	雌ねじ付
マテリアルに関する注意事項	RoHS準拠
ガイドエレメント材質	焼戻し鋼
材質 ハウジング	鍛造アルミ合金, アルマイト処理
ヨークプレート材質	鍛造アルミ合金, アルマイト