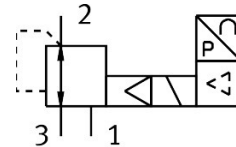


# 精密レギュレータ MS6-LRP-1/2-PI10-VS

製品番号: 8203862

FESTO



## データシート

特徴	値
サイズ	6
シリーズ	MS
取付位置	任意
構造	パイロット式ピストンレギュレータ
コントローラ機能	出力圧力定数 二次排気あり
使用圧力	0.6 MPa...1.1 MPa
作動圧力	6 bar...11 bar
制御圧力範囲	0.1 bar...10 bar
最大圧力ヒステリシス	0.05 bar
標準公称流量(DIN 1343)	9000 L/min
作動電圧範囲 DC	21.6 V...26.4 V
最大消費電力	4.2 W
最大消費電流	0.16 A
定格動作電圧 DC	24 V
残存リップル	10%
アナログインプットの信号範囲	4 ~ 20mA
CEマーク(適合性宣言を参照)	EU-EMC指令準拠 EU RoHS (特定有害物質使用制限) 指令準拠
UKCA マーク (適合性宣言を参照)	UK 電磁環境適合性(EMC) 規定 UK RoHS指令に準拠
作動流体	ISO 8573-1:2010 [7:4:4]準拠の圧縮空気 不活性ガス
使用流体/制御流体の情報	エステル油<0.1mg/m <sup>3</sup> 、ISO 8573-1:2010に準拠[-:-:2] 潤滑運転不可
耐食性クラス KBK	2 - 適度な耐食性
LABS 認証	VDMA24364-B1/B2-L
保管温度	-10 °C...60 °C
流体温度	10 °C...50 °C
周囲温度	0 °C...60 °C
製品質量	800 g

特徴	値
取付方法	オプション: インライン アクセサリ付
エア接続ポート 1	G1/2
空気圧接続 2	G1/2
空気圧ポート 3	G1/4
マテリアルに関する注意事項	RoHS準拠
材質 シール	NBR
材質ハウジング	アルミ