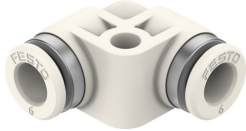


エルボ NPQO-L-Q6-E-P10

製品番号: 8203322

FESTO



データシート

特徴	値
呼び径	5 mm
チューブ挿入深さ	15.6 mm
取付位置	任意
形状	エルボ
発注単位	10
構造	Push-Pull方式
バリエーション	取付穴付
全温度範囲の使用圧力	-0.09 MPa...0.3 MPa -0.9 bar...3 bar -13.05 psi...43.5 psi
温度依存性使用圧力	-0.09 MPa...1.6 MPa -0.9 bar...16 bar -13.05 psi...232 psi
作動流体	ISO 8573-1:2010 [7:4:4]準拠の圧縮空気 不活性ガス 二酸化炭素 エア 酸素 窒素
耐食性クラス KBK	2 - 適度な耐食性
LABS 認証	VDMA24364-ゾーン III
食品産業における適合性	拡張マテリアル情報をご参照ください。
流体温度	0 °C...120 °C
周囲温度	0 °C...60 °C
規格に基づく生体適合性	ISO 18562
規格準拠の表面クリーン度に関するレポート	ASTM G 93 ISO 15001
炭化水素類最高不純物レベル	550 MGM
製品質量	7.6 g
エア接続ポート 1	チューブ 外径6mm用
空気圧接続 2	チューブ 外径6mm用
周囲温度 華氏	32 °F...140 °F
色 リリースリング	白
マテリアルに関する注意事項	RoHS準拠

特徴	値
材質 ハウジング	PVDF
リリースリング材質	PVDF
Oリング材質	FPM
チューブシール材質	FPM
チューブ止め具材質	ステンレス
スラストリングの材質	PVDF