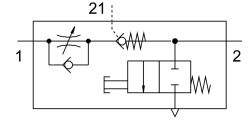


# スピードコントローラ VFOF-LE-BAH-G18-Q4

製品番号: 8193269

FESTO



## データシート

特徴	値
バルブ機能	一方方向絞り機能メータアウト
追加機能選択	パイロットチェックバルブ
エア接続ポート 1	QS-4
空気圧接続 2	G1/8
操作方法	手動
パイロットエア接続 21	QS-4
調整部品	内部六角
取付方法	ねじ込み式
制御流れの標準流量	240 l/min
制御流れ方向の標準流量	120 l/min...220 l/min
使用圧力	0.02 MPa...1 MPa 2.9 000032...145 000032
作動電圧	0.2 bar...10 bar
制御圧力	0.2 MPa...1 MPa 2 bar...10 bar 29 000032...145 000032
周囲温度	-10 -C...60 -C
材質 ハウジング	PBT
防爆	ゾーン 2 (ATEX) ゾーン 22 (ATEX)
取付位置	任意
操作方法 制御ノンリターン機能	空気圧式
手動排気機能	ノンロック
回転可能性	360度/継続的な回転は不可
全温度範囲の使用圧力	0.02 MPa...1 MPa 0.2 bar...10 bar 2.9 000032...145 000032
制御流れ 0.6->0MPa(6->0bar, 87->0psi)時の標準流量	420 l/min
制御流れ方向の標準流量 0.6->0MPa(6->0bar, 87->9psi)が作動中	400 l/min...460 l/min
リターン方向への標準流量 0.6->0MPa(6->0bar, 87->0psi)非作動状態	400 l/min...460 l/min
一方方向に作動した場合の標準流量	150 l/min...230 l/min
制御流れ方向への標準流量 非作動状態	120 l/min...220 l/min
切換時間 オフ	9 ms

特徴	値
切換時間 オン	6 ms
作動流体	ISO 8573-1:2010[7:4:4]準拠の圧縮空気
使用流体/制御流体の情報	潤滑運転可(潤滑運転の場合は常に潤滑が必要)
LABS 認証	VDMA24364-B1/B2-L
流体温度	-10 °C...60 °C
制御流体	ISO 8573-1:2010[7:4:4]に準拠の縮空気
定格締付トルク	3 Nm 6 Nm
定格締付トルクに対する許容	±20%
調整ねじの許容作動トルク	1 Nm
製品質量	29.2 g
材質：カバー	ES-BE PBT
マテリアルに関する注意事項	RoHS準拠
材質 シール	NBR
材質：中空ボルト	鍛造アルミ合金
材質 スリーブ	鍛造アルミ合金
リリースリング材質	POM
材質 調整ねじ	真鍮