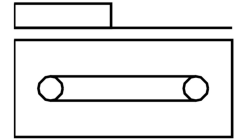
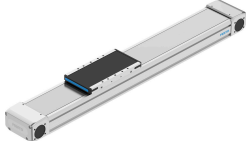


Toothed belt axis ELGD-TB-KF-WD-100-1500-0H-L-PU2

製品番号: 8192381

FESTO



データシート

| 特徴 | 値 |
|--|--------------------------|
| ドライブピニオン有効径 | 26.74 mm |
| ワーキングストローク | 1500 mm |
| サイズ | 100 |
| 予備ストローク | 0 mm |
| ベルト分割 | 3 mm |
| 取付位置 | 任意 |
| ガイド | 再循環ボールベアリングガイド |
| 構造 | 電動アクチュエータ ベルト |
| モータタイプ | ステッピングモータ サーボモータ |
| ポジションセンサの測定原理 | インクリメンタル |
| 位置検出 | 反射式センサ用 |
| 最高加速度 | 50 m/s ² |
| 最高速度 | 3 m/s |
| 繰返し精度 | ±0.1mm |
| スイッチオン時間 | 100% |
| LABS 認証 | VDMA24364-ゾーン III |
| 保護等級 | IP30 |
| 周囲温度 | 0 -C...60 -C |
| エンドポジションにおける衝撃エネルギー | 0,75 mJ |
| エンドポジションでの衝撃エネルギーに関する注意 | リファレンスランの最高速度が0.01m/sの場合 |
| 断面2次モーメント I _y | 347100 mm ⁴ |
| 断面2次モーメント I _z | 2268000 mm ⁴ |
| 最高運転トルク | 3.2 Nm |
| 最大力 F _y | 4376 N |
| 許容力 F _z | 4286 N |
| 最大全軸力F _y | 3236 N |
| 最大推力 F _z | 2250 N |
| 理論耐用年数100km時のF _y (ガイド部のみ) | 18415 N |
| 理論的寿命 100km の場合の F _z (純粋なガイド観察) | 18415 N |
| 最大アイドリング 変位抵抗 | 29.9 N |

| 特徴 | 値 |
|----------------------------|-------------------------------------|
| 最大トルク Mx | 130 Nm |
| 許容トルク My | 200 Nm |
| 最大トルク Mz | 200 Nm |
| 許容モーメント Mx | 168 Nm |
| 許容モーメント | 200 Nm |
| 許容モーメント Mz | 200 Nm |
| 理論耐用年数100km時のMx(ガイド部のみ) | 645 Nm |
| 理論耐用年数100km時のMy(ガイド部のみ) | 720 Nm |
| 理論的寿命 100km時の Mz(純粋なガイド観察) | 720 Nm |
| キャリッジ表面とガイド中心間の距離 | 47 mm |
| 最大送り力 Fx | 240 N |
| ねじれモーメント It | 108900 mm ⁴ |
| ストローク1mあたりの負荷慣性モーメント JH | 0.2252 000018 |
| 負荷慣性モーメント, 有効負荷1kgあたりのJL | 1.7876 000018 |
| 負荷慣性モーメント JO | 2.9542 000018 |
| フィード定数 | 84 mm/U |
| 参考耐用年数 | 5000 km |
| メンテナンスの間隔 | 生涯潤滑 |
| 移動負荷 | 1360 g |
| 製品質量 | 3864 g |
| 0mmストローク時の基本重量 | 3864 g |
| ストローク 10mm あたりの加算質量 | 55 g |
| 動的たわみ(負荷移動) | 軸の長さの0.05%, 最大0.5mm |
| 静的たわみ(停止時の荷重) | 軸の長さの 0.1 % |
| インタフェースコード アクチュエータ | L38 |
| エンドキャップ材質 | Aluminium gravity die-cast, painted |
| 材質 プロファイル | 鍛造アルミ合金, アルマイト |
| マテリアルに関する注意事項 | RoHS準拠 |
| カバーバンド材質 | ステンレス |
| 材質: 駆動部カバー | Aluminium gravity die-cast, painted |
| 材質: ガイドスライド | 鋼 |
| ガイドレール材質 | 鋼 |
| 材質 ベルトプーリ | ステンレス |
| スライド材質 | 鍛造アルミ合金 |
| 材質 ベルト | 鋼コード付ポリアウレタン |