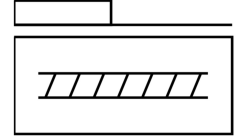
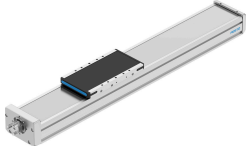


# Spindle axis ELGD-BS-KF-WD-100-800-0H-10P-L

製品番号: 8192326

FESTO



## データシート

特徴	値
ワーキングストローク	800 mm
サイズ	100
予備ストローク	0 mm
バックラッシュ	0,15 mm
ボールねじ径	10 mm
ボールねじリード	10 mm/U
取付位置	任意
ガイド	再循環ボールベアリングガイド
構造	電動アクチュエータ ボールねじ付
モータタイプ	ステッピングモータ サーボモータ
スピンドルタイプ	ボールネジ
位置検出	反射式センサ用
最高加速度	15 m/s <sup>2</sup>
最高回転数	8000 1/min
最高速度	1.33 m/s
繰返し精度	±0.01mm
スイッチオン時間	100%
LABS 認証	VDMA24364-ゾーン III
保護等級	IP30
周囲温度	0 -C...60 -C
エンドポジションにおける衝撃エネルギー	1 mJ
エンドポジションでの衝撃エネルギーに関する注意	リファレンスランの最高速度が0.01m/sの場合
断面2次モーメント I <sub>y</sub>	347100 mm <sup>4</sup>
断面2次モーメント I <sub>z</sub>	2268000 mm <sup>4</sup>
最高走行速度時のアイドルトルク	0.083 Nm
最小走行速度時のアイドルトルク	0.026 Nm
最大力 F <sub>y</sub>	4400 N
許容力 F <sub>z</sub>	4400 N
最大全軸力 F <sub>y</sub>	3236 N
最大推力 F <sub>z</sub>	2250 N

特徴	値
理論耐用年数100km時のFy(ガイド部のみ)	18415 N
理論的寿命 100km の場合のFz(純粋なガイド観察)	18415 N
最大トルク Mx	140 Nm
許容トルク My	230 Nm
最大トルク Mz	220 Nm
許容モーメント Mx	160 Nm
許容モーメント	230 Nm
許容モーメント Mz	191 Nm
理論耐用年数100km時のMx(ガイド部のみ)	645 Nm
理論耐用年数100km時のMy(ガイド部のみ)	720 Nm
理論的寿命 100km時の Mz(純粋なガイド観察)	720 Nm
キャリッジ表面とガイド中心間の距離	47 mm
ドライブシャフトの最大ラジアルカ	180 N
最大送り力 Fx	1100 N
ねじれモーメント It	108900 mm <sup>4</sup>
ストローク1mあたりの負荷慣性モーメント JH	0.07554 000018
負荷慣性モーメント, 有効負荷1kgあたりのJL	0.02533 000018
負荷慣性モーメント JO	0.05632 000018
フィード定数	10 mm/U
参考耐用年数	5000 km
メンテナンスの間隔	生涯潤滑
移動負荷	1185 g
0mmストローク時の基本重量	2979 g
ストローク 10mm あたりの加算質量	59 g
動的たわみ(負荷移動)	軸の長さの0.05%, 最大0.5mm
静的たわみ(停止時の荷重)	軸の長さの 0.1 %
インタフェースコード アクチュエータ	T42
エンドキャップ材質	Aluminium gravity die-cast, painted
材質 プロファイル	鍛造アルミ合金, アルマイト
マテリアルに関する注意事項	RoHS準拠
カバーバンド材質	ステンレス
材質: 駆動部カバー	Aluminium gravity die-cast, painted
材質: ガイドスライド	鋼
ガイドレール材質	鋼
スライド材質	鍛造アルミ合金
スピンドルナット材質	鋼
ボールねじ材質	鋼