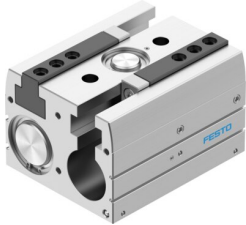


パラレルグリッパ HPPL-63-120-A-F1A

製品番号: 8191688

FESTO



データシート

| 特徴 | 値 |
|-----------------------------|---|
| サイズ | 63 |
| トータルストローク | 120 mm |
| グリッパジョーあたりのストローク | 60 mm |
| グリッパジョーの最大角バックラッシュ ax, ay | 0.2 deg |
| 許容グリッパジョーバックラッシュ Sz | 0.05 mm |
| 繰返し精度: グリッパ | 0.03 mm |
| グリッパの数 | 2 |
| 駆動タイプ | 空気圧式 |
| 取付位置 | 任意 |
| 機能 | 複動式 |
| クッション | フレキシブルクッションリング/プレート 両側, 金属固定ストッパ無し |
| グリッパ機能 | 平行 |
| グリッパ把持力 | なし |
| 構造 | ツインピストン ガイド ピストンゲートバルブ ティー ラックギヤ/ピニオン |
| ガイド | 高剛性ガイド |
| 位置検出 | 近接センサ用 |
| パリエーション | 銅, 亜鉛, またはニッケルを主成分とする金属は使用できません。ただし鋼に含まれるニッケル, 無電解ニッケルメッキされた表面, 回路基板, ケーブル, 電気コネクタ, コイルは例外です。 |
| 使用圧力 | 0.2 MPa...0.8 MPa 29 psi...116 psi |
| 作動圧力 | 2 bar...8 bar |
| 0.6MPa(6bar, 87psi)時の最小開放時間 | 414 ms |
| 0.6MPa(6bar, 87psi)時の最低閉時間 | 313 ms |
| 外部把持フィンガ毎の許容負荷質量 | 940 g |
| 作動流体 | ISO 8573-1:2010 [7:4:4]準拠の圧縮空気 |
| 使用流体/制御流体の情報 | 潤滑運転可(潤滑運転の場合は常に潤滑が必要) |
| 耐衝撃性 | FN942017-5およびEN60068-2-27準拠の重要度2の耐衝撃テスト |
| 耐食性クラス KBK | 1 - 低耐腐食性 |

| 特徴 | 値 |
|---|---|
| LABS 認証 | VDMA24364-B1/B2-L |
| リチウムイオン電池製造への適合性 | Cu/Zn/Niの値が低い電池の製造に適している (F1a) |
| 耐振性 | FN 942017-4およびEN 60068-2-6準拠の重大度2の輸送アプリケーションテスト |
| 保護等級 | IP40 |
| 周囲温度 | -10 °C...80 °C |
| 0.6MPa(6bar, 87psi)開時のトータル把持力 | 2668 N |
| 0.6MPa(6bar, 87psi)閉時のトータル把持力 | 2910 N |
| 0.6MPa(6bar, 87psi), 開時のグリッパジョーあたりの把持力 | 1334 N |
| 0.6MPa(6bar, 87psi)時のグリッパあたりの把持力 | 1455 N |
| 0mm, 0.6MPa(6bar, 87psi)開放時の理論的な総把持力。 | 3238 N |
| 0mm, 0.6MPa(6bar, 87psi)におけるグリッパ1台あたりの閉時の理論的把持力 | 3480 N 1740 N |
| 0mm, 0.6MPa(6bar, 87psi)におけるグリッパ1台あたりの開時の理論的把持力 | 1619 N |
| 負荷慣性モーメント | 404.29 kgcm ² |
| 許容力 Fz | 9000 N |
| 静的把持 Mxの最大モーメント | 300 Nm |
| グリッパジョーの最大トルク My, 静的 | 200 Nm |
| グリッパジョーの最大トルク Mz, 静的 | 250 Nm |
| 製品質量 | 8610 g |
| 取付方法 | 雌ネジおよびセンタリングスリーブ付 貫通穴およびセンタリングスリーブ付 |
| 空気圧接続 | G1/8 |
| マテリアルに関する注意事項 | RoHS準拠 銅なし |
| カバーキャップ材質 | 鍛造アルミ合金, アルマイト |
| 材質: エンドプレート | 鍛造アルミ合金, アルマイト処理 |
| 材質 ハウジング | 鍛造アルミ合金, アルマイト処理 |
| グリッパジョー材質 | 高合金ステンレス鋼 |
| 材質: ピストン | 鍛造アルミ合金, アルマイト |
| 材質 ピストンシール | TPE-U(PU) |
| 材質 ピストンロッド | ステンレス |
| Oリング材質 | NBR |
| 材質: ねじ | 鋼, ニッケルメッキ |
| マテリアル, ギヤ | ステンレス |
| グリッパフィンガ材質 | 鍛造アルミ合金, アルマイト |