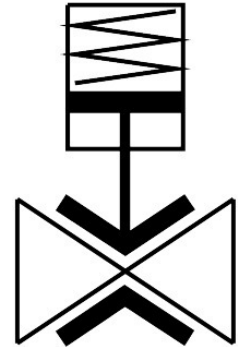


ピンチバルブ VZQH-2H-6-GG-V4V4EPM-6

製品番号: 8187050

FESTO



データシート

特徴	値
構造	ピンチバルブ
操作方法	手動
シーリング原理	ソフト
取付位置	任意
取付方法	インライン
接続装備	G1/4
呼び幅 DN	6
バルブ機能	2/2 クローズ, 単安定
流れ方向	リバーシブル
流体圧力	0 MPa...0.6 MPa 0 bar...6 bar 0 psi...87 psi
公称圧力 継手 PN	10
バースト圧	1.6 MPa 16 bar 232 psi
リセット方法	メカスプリング
制御方法	ダイレクト
流体	ISO 8573-1:2010 [-:::1]準拠の圧縮空気 水
最高粘度	4000 mm ² /s
流体温度	-5 °C...100 °C
周囲温度	-5 °C...60 °C
保管温度	6 °C...8 °C
流量 Kv	0.7 m ³ /h
切換時間 オン	1000 ms
切換時間 オフ	1000 ms
マテリアルに関する注意事項	RoHS準拠

特徴	値
LABS 認証	VDMA24364-ゾーン III
材質 ハウジング	ステンレス
マテリアル番号 ハウジング	1.4408
材質: ハウジングカバー	ステンレス
ハウジングカバーのマテリアル番号	1.4404/AISI 316L
材質 シール	FPM HNBR
材質 遮断エレメント	EPDM
製品質量	370 g
食品産業における適合性	拡張マテリアル情報をご参照ください。