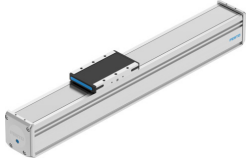


ガイドユニット

ELFD-KF-80- -

製品番号: 8182488

FESTO



データシート

特徴	値
サイズ	80
予備ストローク	4.5 mm
取付位置	任意
ガイド	再循環ボールベアリングガイド
構造	ガイド
最高加速度	50 m/s ²
最高速度	3 m/s
スイッチオン時間	100%
耐食性クラス KBK	0 - 耐腐食性なし
LABS 認証	VDMA24364-ゾーン III
リチウムイオン電池製造への適合性	銅, 亜鉛またはニッケルの質量の割合が1%を超える金属は使用対象から除外鋼に含まれるニッケル, 無電解ニッケルめっきが施された表面, 回路基板, ケーブル, 電気コネクタ, コイルは例外
保護等級	IP30
周囲温度	0 °C...60 °C
断面2次モーメント I _y	1213000 mm ⁴
断面2次モーメント I _z	2052000 mm ⁴
最大力 F _y	4200 N...8433 N
許容力 F _z	4200 N...8400 N
最大トルク M _x	106 Nm...200 Nm
許容トルク M _y	42 Nm...390 Nm
最大トルク M _z	42 Nm...390 Nm
最大全軸力 F _y	2291 N...4581 N
最大推力 F _z	3500 N...5600 N
許容モーメント M _x	106 Nm...200 Nm
許容モーメント	42 Nm...356 Nm
許容モーメント M _z	42 Nm...294 Nm
ねじれモーメント I _t	405000 mm ⁴
変位力	6 N
参考耐用年数	5000 km
理論耐用年数100km時のF _y (ガイド部のみ)	17576 N...35153 N
理論的寿命 100km の場合の F _z (純粋なガイド観察)	17576 N...35153 N

特徴	値
理論耐用年数100km時のMx(ガイド部のみ)	422 Nm...844 Nm
理論耐用年数100km時のMy(ガイド部のみ)	162 Nm...1356 Nm
理論的寿命 100km時の Mz(純粋なガイド観察)	162 Nm...1356 Nm
移動負荷	911 g...1615 g
0mmストローク時の基本重量	2345 g...3645 g
ストローク 10mm あたりの加算質量	76 g
エンドキャップ材質	アルミ鋳造, 塗装済み
材質 プロファイル	鍛造アルミ合金, アルマイト
マテリアルに関する注意事項	RoHS準拠
カバーバンド材質	ステンレス
材質: カバー	アルミ鋳造, 塗装済み
材質: ガイド スライド	鋼
ガイドレール材質	鋼
スライド材質	鍛造アルミ合金