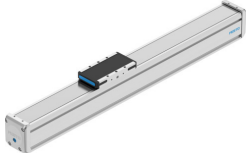


ガイドユニット

ELFD-KF-60- -

製品番号: 8182487

FESTO



データシート

特徴	値
サイズ	60
予備ストローク	4.5 mm
取付位置	任意
ガイド	再循環ボールベアリングガイド
構造	ガイド
最高加速度	50 m/s ²
最高速度	3 m/s
スイッチオン時間	100%
耐食性クラス KBK	0 - 耐腐食性なし
LABS 認証	VDMA24364-ゾーン III
リチウムイオン電池製造への適合性	銅, 亜鉛またはニッケルの質量の割合が1%を超える金属は使用対象から除外鋼に含まれるニッケル, 無電解ニッケルめっきが施された表面, 回路基板, ケーブル, 電気コネクタ, コイルは例外
保護等級	IP30
周囲温度	0 °C...60 °C
断面2次モーメント I _y	485200 mm ⁴
断面2次モーメント I _z	730600 mm ⁴
最大力 F _y	2200 N...4400 N
許容力 F _z	2200 N...4400 N
最大トルク M _x	38 Nm...75 Nm
許容トルク M _y	42 Nm...390 Nm
最大トルク M _z	15 Nm...140 Nm
最大全軸力 F _y	1513 N...3026 N
最大推力 F _z	2200 N...3200 N
許容モーメント M _x	38 Nm...75 Nm
許容モーメント	15 Nm...128 Nm
許容モーメント M _z	15 Nm...133 Nm
ねじれモーメント I _t	192900 mm ⁴
変位力	6 N
参考耐用年数	5000 km
理論耐用年数100km時のF _y (ガイド部のみ)	9208 N...18415 N
理論的寿命 100km の場合の F _z (純粋なガイド観察)	9208 N...18415 N

特徴	値
理論耐用年数100km時のMx(ガイド部のみ)	157 Nm...314 Nm
理論耐用年数100km時のMy(ガイド部のみ)	60 Nm...500 Nm
理論的寿命 100km時の Mz(純粋なガイド観察)	60 Nm...500 Nm
移動負荷	419 g...643 g
0mmストローク時の基本重量	1261 g...1683 g
ストローク 10mm あたりの加算質量	49 g
エンドキャップ材質	アルミ鋳造, 塗装済み
材質 プロファイル	鍛造アルミ合金, アルマイト
マテリアルに関する注意事項	RoHS準拠
カバーバンド材質	ステンレス
材質: カバー	アルミ鋳造, 塗装済み
材質: ガイド スライド	鋼
ガイドレール材質	鋼
スライド材質	鍛造アルミ合金