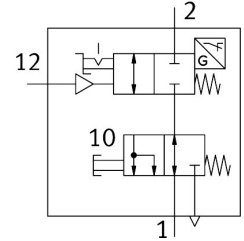


シャットオフバルブ VBOC-L2-S7-P-M8-G12-E

製品番号: 8181283

FESTO



データシート

| 特徴 | 値 |
|---|---|
| バルブ機能 | 2/2 クローズ, 単安定 |
| エア接続ポート 1 | G1/2 |
| 空気圧接続 2 | G1/2 |
| 操作方法 | 空気圧式 |
| 取付方法 | ねじ込み式 雄ネジ付 |
| ISO 8778に準拠した規格化された標準流量 | 1470 L/min |
| 標準流量0.6 -> 0MPa(6 -> 0bar, 87 -> 0psi), ISO 8778 | 2560 L/min |
| 標準流量 2->1, ISO 8778 | 1560 L/min |
| 標準流量0.6 -> 0MPa(6 -> 0bar, 87 -> 0psi), 2 ->1, ISO 8778 | 2580 L/min |
| 使用圧力 | 0.05 MPa...1 MPa |
| 作動圧力 | 0.5 bar...10 bar |
| 周囲温度 | -5 °C...60 °C |
| 作動流体 | ISO 8573-1:2010 [7:4:4]準拠の圧縮空気 |
| CEマーク (適合性宣言を参照) | EU-EMC指令準拠 EU RoHS (特定有害物質使用制限) 指令準拠 |
| UKCA マーク (適合性宣言を参照) | UK 電磁環境適合性(EMC) 規定 UK RoHS指令に準拠 |
| 取付位置 | 任意 |
| 追加機能選択 2 | 手動での排気 |
| 特別なプロパティ | 耐スパッタ性 |
| ねじ付トラニオンのシール方法 | シールリング |
| 手動操作 | ロック |
| リセット方法 | メカスプリング |
| パイロットエア供給 | 外部 |
| 手動排気機能 | ノンロック |
| 測定原理 | 誘導 |
| スイッチエレメント機能 | ノーマルオープン |
| 回転可能性 | 360度/継続的な回転は不可 |
| 極性保護 センサ | すべての電気接続用 |

| 特徴 | 値 |
|------------------|---|
| 強制的サンプリングに関する注記 | このトピックに関する最新情報は、テクニカルレポートVに掲載されている。 |
| スイッチ位置の検出 | センサ付ノーマル位置 |
| スイッチオフ圧力 | 0.05 MPa...0.2 MPa |
| スイッチオン圧力 | 0.15 MPa...0.4 MPa |
| 空気圧オフレンジ | 0.04 MPa |
| 制御圧力 | 0.1 MPa...1 MPa 1 bar...10 bar 14.5 psi...145 psi |
| 切換時間 オフ | 34 ms |
| 切換時間 オン | 11 ms |
| 定格動作電圧 DC | 24 V |
| スイッチング出力 | PNP |
| 使用流体/制御流体の情報 | 潤滑運転可(潤滑運転の場合は常に潤滑が必要) |
| 耐食性クラス KBK | 2 - 適度な耐食性 |
| LABS 認証 | VDMA24364-ゾーン III |
| リチウムイオン電池製造への適合性 | 銅、亜鉛またはニッケルの質量の割合が1%を超える金属は使用対象から除外鋼に含まれるニッケル、無電解ニッケルめっきが施された表面、回路基板、ケーブル、電気コネクタ、コイルは例外 |
| 流体温度 | -5 °C...60 °C |
| 制御流体 | ISO 8573-1:2010[7:4:4]に準拠の縮空気 |
| 定格締付トルク | 23 Nm |
| 定格締付トルクに対する許容 | ±20% |
| 調整ねじの許容作動トルク | 2 Nm |
| 製品質量 | 257.6 g |
| 作動電圧範囲 DC センサ | 10 V...30 V |
| センサ短絡抵抗 | はい |
| センサの無負荷電流 | 10 mA |
| 許容出力電流 センサ | 200 mA |
| 電圧降下 センサ | 3 V |
| 電気接続 1, 機能 | スイッチアウトブット |
| 電気ポート 1, 接続種類 | プラグ付ケーブル |
| 電気ポート 1, 接続方式 | M8x1, EN 61076-2-104準拠のAコード |
| 電気ポート 1, 芯数 | 3 |
| 電気ポート 1, 占有ピン | 3 |
| ケーブル長 | 0.3 m |
| パイロットエア接続 12 | G1/8 |
| マテリアルに関する注意事項 | RoHS準拠 |
| 材質 シール | HNBR NBR TPE-U(PU) |
| 材質: 中空ボルト | 鍛造アルミ合金 |
| 材質: ケーブル被服 | PVC |
| ローレットナット材質 | 鍛造アルミ合金 |
| 材質: スイベルジョイント | 鍛造アルミ合金 |
| 材質: センサブラケット | ステンレス |
| ロックナット材質 | ステンレス |