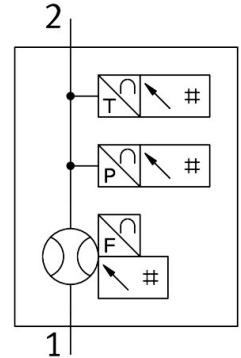


フローセンサ

SFAM-90-10000L-TG112-PNLK-PNVBA-M12

製品番号: 8181251

FESTO



データシート

特徴	値
認証	RCMマーク
CEマーク (適合性宣言を参照)	EU-EMC指令準拠 EU RoHS (特定有害物質使用制限) 指令準拠
UKCA マーク (適合性宣言を参照)	UK 電磁環境適合性(EMC) 規定 UK RoHS指令に準拠
マテリアルに関する注意事項	RoHS準拠
流れ方向	一方向 左から右へ
圧力測定開始値	0 MPa 0 bar
圧力測定範囲 初期値	0 psi
圧力測定範囲 最終値	1.6 MPa 16 bar 232 psi
流量計測範囲初期値	100 L/min...100 L/min
流量範囲最終値	10000 L/min...10000 L/min
温度測定開始値	0 °C
温度測定範囲上限	50 °C
使用圧力	1.6 MPa...1.6 MPa 232 psi...232 psi
作動圧力	16 bar...16 bar
過負荷圧力	2 MPa...2 MPa 20 bar...20 bar 290 psi...290 psi
作動流体	ISO 8573-1:2010 [7:4:4]準拠の圧縮空気 窒素
流体温度	0 °C...0 °C
周囲温度	0 °C...0 °C
定格温度	23 °C

特徴	値
圧力値の精度(単位: ±%FS)	1.5 %FS...1.5 %FS
精度 フロー値	±(測定値の3% + 0.3% FS)
温度精度(±°C)	5 °C
圧力繰返し精度(± %FS)	0.3 %FS...0.3 %FS
繰返し精度 ゼロ点 ± %FS	0.2 %FS
繰返し精度 ±%FS	0.8 %FS
温度係数(± %FS/K)	0.05 %FS/K...0.05 %FS/K
温度係数スパン ± %FS/K	標準 0.1%FS/K
圧力影響範囲(± %FS/bar)	0.5 %FS/b.
アナログアウトプット	0 ~ 10V 4 ~ 20mA
流量性能曲線 初期値	0 L/min
流量性能曲線 終了値	10000 L/min...10000 L/min
温度性能曲線 初期値	0 °C
温度性能曲線 最終値	100 °C
アウトプット性能曲線 初期値	0 V
出力特性 最終値	10 V
出力性能曲線 初期値	4 mA
アウトプット性能曲線 最終値	20 mA
出力電流最大負荷抵抗	500 Ohm
最小負荷抵抗電圧出力	20 kOhm...20 kOhm
短絡抵抗	はい
過負荷保護	あり
プロトコル	IO-Link®
IO-Link, リビジョン ID	V1.1
IO-Link, デバイスプロファイル	機能: 拡張識別 機能: 測定データ, 標準分解能 機能: マルチスイッチング信号 ファームウェアの更新 機能: ロケータ 機能: Product URI 機能: ティーチング1点 識別と診断 スマートセンサ - SSP 4.1.2
IO-Link, 伝送速度	COM3
IO-Link, SIOモード サポート	はい
IO-Link, ポートタイプ	クラス A
IO-Link, プロセスデータ長の出力	0 bit
IO-Link, プロセスデータ長の入力	96 bit
IO-Link, プロセスデータの内容 IN	圧力測定値 16bit MDC 圧力監視 2ビット SSC 流量測定値 16 bit MDC 流量モニタリング 2 bit SSC 温度測定値 16ビット MDC 温度モニタリング 2ビット SSC 体積・質量パルス 1ビット SSC
IO-Link, サービスデータ内容 IN	体積/質量測定値 32ビット
IO-Link, 最小サイクル時間	1.5 ms
IO-Link, データメモリが必要	0.5 byte...0.5 byte
作動電圧範囲 DC	18 V...18 V
極性保護	すべての電気接続用
電気ポート 1, 接続種類	プラグ
電気ポート 1, 接続方式	M12x1, EN 61076-2-101 準拠のAコード
電気ポート 1, 芯数	5 ...5
電気ポート 1, 取付方法	ねじ式ロック
電気ポート 1, 互換性のある取付方法	回転式ねじロックに対応

特徴	値
許容ケーブル長さ	20 m, IO-Linkモードの場合 30m
取付方法	インライン
取付位置	任意
空気圧接続	G1 1/2
製品質量	600 g...600 g
材質 ハウジング	アルミダイキャスト 強化 PA
ディスプレイの種類	LCDライト 多色
保護等級	IP60
耐食性クラス KBK	2 - 適度な耐食性
LABS 認証	VDMA24364-B1/B2-L