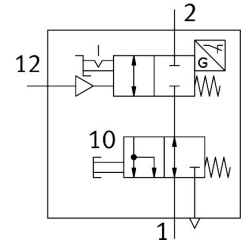


シャットオフバルブ VBOC-L2-S7-P-M8-G14-E

製品番号: 8180683

FESTO



データシート

特徴	値
バルブ機能	2/2 クローズ, 単安定
エア接続ポート 1	G1/4
空気圧接続 2	G1/4
操作方法	空気圧式
取付方法	ねじ込み式 雄ネジ付
ISO 8778に準拠した規格化された標準流量	600 L/min
標準流量0.6 -> 0MPa(6 -> 0bar, 87 -> 0psi), ISO 8778	1080 L/min
標準流量 2->1, ISO 8778	700 L/min
標準流量0.6 -> 0MPa(6 -> 0bar, 87 -> 0psi), 2 ->1, ISO 8778	1120 L/min
使用圧力	0.05 MPa...1 MPa
作動圧力	0.5 bar...10 bar
周囲温度	-5 °C...60 °C
作動流体	ISO 8573-1:2010 [7:4:4]準拠の圧縮空気
CEマーク (適合性宣言を参照)	EU-EMC指令準拠 EU RoHS (特定有害物質使用制限) 指令準拠
UKCA マーク (適合性宣言を参照)	UK 電磁環境適合性(EMC) 規定 UK RoHS指令に準拠
取付位置	任意
追加機能選択 2	手動での排気
特別なプロパティ	耐スパッタ性
ねじ付トラニオンのシール方法	シールリング
手動操作	ロック
リセット方法	メカスプリング
パイロットエア供給	外部
手動排気機能	ノンロック
測定原理	誘導
スイッチエレメント機能	ノーマルオープン
回転可能性	360度/継続的な回転は不可
極性保護 センサ	すべての電気接続用

特徴	値
強制的サンプリングに関する注記	このトピックに関する最新情報は、テクニカルレポートVに掲載されている。
スイッチ位置の検出	センサ付ノーマル位置
スイッチオフ圧力	0.05 MPa...0.2 MPa
スイッチオン圧力	0.15 MPa...0.4 MPa
空気圧オフレンジ	0.04 MPa
制御圧力	0.2 MPa...1 MPa 2 bar...10 bar 29 psi...145 psi
切換時間 オフ	25 ms
切換時間 オン	14 ms
定格動作電圧 DC	24 V
スイッチング出力	PNP
使用流体/制御流体の情報	潤滑運転可(潤滑運転の場合は常に潤滑が必要)
耐食性クラス KBK	2 - 適度な耐食性
LABS 認証	VDMA24364-ゾーン III
リチウムイオン電池製造への適合性	銅、亜鉛またはニッケルの質量の割合が1%を超える金属は使用対象から除外鋼に含まれるニッケル、無電解ニッケルめっきが施された表面、回路基板、ケーブル、電気コネクタ、コイルは例外
流体温度	-5 °C...60 °C
制御流体	ISO 8573-1:2010[7:4:4]に準拠の縮空気
定格締付トルク	10 Nm
定格締付トルクに対する許容	±20%
調整ねじの許容作動トルク	1.5 Nm
製品質量	97 g
作動電圧範囲 DC センサ	10 V...30 V
センサ短絡抵抗	はい
センサの無負荷電流	10 mA
許容出力電流 センサ	200 mA
電圧降下 センサ	3 V
電気接続 1, 機能	スイッチアウトプット
電気ポート 1, 接続種類	プラグ付ケーブル
電気ポート 1, 接続方式	M8x1, EN 61076-2-104準拠のAコード
電気ポート 1, 芯数	3
電気ポート 1, 占有ピン	3
ケーブル長	0.3 m
パイロットエア接続 12	G1/8
マテリアルに関する注意事項	RoHS準拠
材質 シール	HNBR NBR TPE-U(PU)
材質: 中空ボルト	鍛造アルミ合金
材質: ケーブル被服	PVC
ローレットナット材質	鍛造アルミ合金
材質: スイベルジョイント	鍛造アルミ合金
材質: センサブラケット	ステンレス
ロックナット材質	ステンレス