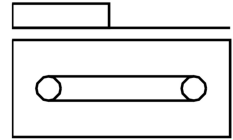
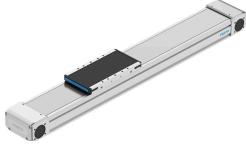


Toothed belt axis ELGD-TB-KF-WD-100- -

製品番号: 8176888

FESTO



データシート

特徴	値
ドライブピニオン有効径	26.74 mm
ワーキングストローク	50 mm...2000 mm
サイズ	100
予備ストローク	0 mm
ベルト分割	3 mm
取付位置	任意
ガイド	再循環ボールベアリングガイド
構造	電動アクチュエータ ベルト
モータタイプ	ステッピングモータ サーボモータ
ポジションセンサの測定原理	インクリメンタル
位置検出	反射式センサ用
最高加速度	50 m/s ²
最高速度	3 m/s
繰返し精度	±0.1mm
スイッチオン時間	100%
LABS 認証	VDMA24364-ゾーン III
保護等級	IP30
周囲温度	0 -C...60 -C
エンドポジションにおける衝撃エネルギー	0,75 mJ
エンドポジションでの衝撃エネルギーに関する注意	リファレンスランの最高速度が0.01m/sの場合
断面2次モーメント I _y	347100 mm ⁴
断面2次モーメント I _z	2268000 mm ⁴
最高運転トルク	3.2 Nm
最大力 F _y	4376 N
許容力 F _z	4286 N
最大全軸力F _y	3236 N
最大推力 F _z	2250 N
理論耐用年数100km時のF _y (ガイド部のみ)	18415 N
理論的寿命 100km の場合の F _z (純粋なガイド観察)	18415 N
最大アイドリング 変位抵抗	29.9 N

特徴	値
最大トルク Mx	130 Nm
許容トルク My	200 Nm
最大トルク Mz	200 Nm
許容モーメント Mx	130 Nm
許容モーメント	200 Nm
許容モーメント Mz	200 Nm
理論耐用年数100km時のMx(ガイド部のみ)	645 Nm
理論耐用年数100km時のMy(ガイド部のみ)	720 Nm
理論的寿命 100km時の Mz(純粋なガイド観察)	720 Nm
キャリッジ表面とガイド中心間の距離	47 mm
最大送り力 Fx	240 N
ねじれモーメント It	108900 mm ⁴
ストローク1mあたりの負荷慣性モーメント JH	0.2252 000018
負荷慣性モーメント, 有効負荷1kgあたりのJL	1.7876 000018
負荷慣性モーメント JO	2.9542 000018
フィード定数	84 mm/U
参考耐用年数	5000 km
メンテナンスの間隔	生涯潤滑
移動負荷	1360 g
製品質量	3864 g
0mmストローク時の基本重量	3864 g
ストローク 10mm あたりの加算質量	55 g
動的たわみ(負荷移動)	軸の長さの0.05%, 最大0.5mm
静的たわみ(停止時の荷重)	軸の長さの 0.1 %
インタフェースコード アクチュエータ	L38
エンドキャップ材質	Aluminium gravity die-cast, painted
材質 プロファイル	鍛造アルミ合金, アルマイト
マテリアルに関する注意事項	RoHS準拠
カバーバンド材質	ステンレス
材質: 駆動部カバー	Aluminium gravity die-cast, painted
材質: ガイドスライド	鋼
ガイドレール材質	鋼
材質 ベルトプーリ	ステンレス
スライド材質	鍛造アルミ合金
材質 ベルト	鋼コード付ポリアウレタン