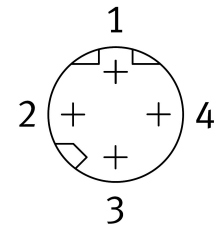
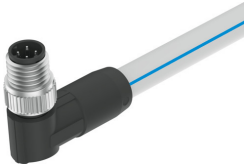


接続ケーブル NEBC-D8W4-ES-25-N-S-D8W4-ET-G2

製品番号: 8176614

FESTO



データシート

特徴	値
規格ベース	EN 61076-2-114
ケーブル名	ラベルホルダなし
接続頻度	100 ...100
製品質量	1467 g...1467 g
電気接続 1, 機能	制御側
電気接続 1, モデル	丸型
電気ポート 1, 接続種類	プラグ
電気ポート 1, ケーブル取り出し	L型
電気ポート 1, 接続方式	M8x1, EN 61076-2-114準拠のDコード
電気ポート 1, 芯数	4 ...4
電気ポート 1, 占有ピン	4 ...4
電気ポート 1, 取付方法	長手方向のローレット付ねじ式ロック
電気ポート 2, 機能	制御側
電気ポート 2, モデル	丸型
電気接続ポート 2, 接続タイプ	プラグ
電気ポート 2, ケーブル取り出し	L型
電気接続ポート 2, 接続方式	M8x1, EN 61076-2-114準拠のDコード
電気接続ポート 2, 芯数	4 ...4
電気接続 2, 配置された極/ワイヤ	4 ...4
電気ポート 2, 取付方法	長手方向のローレット付ねじ式ロック
作動電圧範囲 DC	0 V...0 V
定格動作電圧 DC	24 V...24 V
40°Cでの通電容量	3 A...3 A
サージ電圧耐性	1.5 kV...1.5 kV
極性保護	いいえ
保護アース端子	なし
シールド	はい
伝送特性	システム通信APIに基づく
ケーブル長	25 m...25 m
ケーブル特性	ケーブルペア

特徴	値
ケーブルテスト条件	テスト条件はご要望に応じます
曲げ半径, 固定ケーブル配線	20 mm...20 mm
曲げ半径, 可動ケーブル	75 mm...75 mm
ケーブル径	6.3 mm...6.3 mm
許容ケーブル径	±0.2mm
ケーブル構造	1 x(4 x AWG22)
導体公称断面	AWG22
保護等級	IP65 IP67
保護等級に関する注記	組み立てられた状態
特別なプロパティ	耐油性
周囲温度	-20 °C...-20 °C
可動ケーブル配線の場合の環境温度	-5 °C...-5 °C
保管温度	-40 °C...-40 °C
CEマーク(適合性宣言を参照)	EU RoHS (特定有害物質使用制限) 指令準拠
UKCA マーク (適合性宣言を参照)	UK RoHS指令に準拠
LABS 認証	VDMA24364-B2-L
マテリアルに関する注意事項	RoHS準拠 ハロゲンフリー
汚染度	3
耐食性クラス KBK	2 - 適度な耐食性
材質: ケーブル被服	TPE-U(PUR)
カラー ケーブル被服	シルバーグレーとスカイブルーのストライプ
材質 ハウジング	PA TPE-U(PUR)
ハウジングのカラー	黒
ねじ式ロック材質	真鍮, ニッケルめっき
材質 シール	NBR
プラグ接点材質	金めっきされた銅合金
絶縁カバー材質	PP