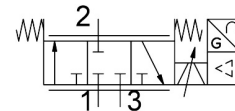


# 比例流量制御バルブ VPWI-5-L-3-G18-12-V1-D

製品番号: 8167813

FESTO



## データシート

| 特徴                  | 値                                    |
|---------------------|--------------------------------------|
| 操作方法                | 電動                                   |
| シーリング原理             | ソフト                                  |
| 取付位置                | 任意                                   |
| 構造                  | ポペットバルブ(スプリングリターン)                   |
| リセット方法              | メカスプリング                              |
| 寸法 幅 x 長さ x 高さ      | 42.2mm x 95.3mm x 94.3mm             |
| 安全に関する注意事項          | VPPIセーフティポジション, ノーマルクローズ             |
| 制御方法                | ダイレクト                                |
| 流れ方向                | 逆流れ不可                                |
| 公称幅 排気              | 5 mm                                 |
| 排気の有効径              | 5 mm                                 |
| トータルリーク量            | 5 L/h                                |
| ディスプレイの種類           | TFTカラー                               |
| 表示サイズ               | 1.77"                                |
| ディスプレイの分解能          | 128 x 160ピクセル                        |
| バルブ機能               | 3ポート比例流量制御バルブ                        |
| 極性保護                | すべての電気接続用                            |
| 短絡抵抗                | すべての電気接続用                            |
| 許容ケーブル長さ            | 30m                                  |
| 規定値入力               | 0 ~ 10V                              |
| 入力抵抗                | 100 kOhm                             |
| スイッチング出力            | Push-Pull                            |
| 最大出力電流              | 25 mA                                |
| アナログアウトプットの信号範囲     | 0 ~ 10V                              |
| 最小負荷抵抗電圧出力          | 2 kOhm                               |
| 精度± %FS時のアナログアウトプット | 1 %FS                                |
| 使用圧力                | 1.2 MPa...1.3 MPa                    |
| 作動圧力                | 12 bar...13 bar                      |
| 入力圧力 1              | 0 MPa...1.3 MPa<br>0 psi...188.5 psi |
| 入力圧力1               | 0 bar...13 bar                       |

| 特徴                  | 値   |
|---------------------|---|
| バースト圧               | 4 MPa<br>40 bar<br>580 psi                      |
| C 値                 | 2.1 l/sbar                                      |
| 標準公称流量(DIN 1343)    | 490 L/min                                       |
| 標準流量2-3             | 340 L/min                                       |
| 限界周波数               | 125 Hz  |
| 切換時間 オン             | 8 ms  |
| 切換時間 オフ             | 8 ms  |
| ヒステリシス              | 0.3 %FS   |
| 温度係数                | 0.02 %/K  |
| 定格動作電圧 DC           | 24 V  |
| 作動電圧範囲 DC           | 21.6 V...27.6 V                                 |
| 定格電流                | 0.17 A  |
| 最大消費電流              | 525 mA  |
| 最大消費電力              | 14.5 W  |
| 認証                  | RCMマーク<br>c UL us - Listed (OL)                 |
| CEマーク(適合性宣言を参照)     | EU-EMC指令準拠<br>EU RoHS (特定有害物質使用制限) 指令準拠         |
| UKCA マーク (適合性宣言を参照) | UK 電磁環境適合性(EMC) 規定<br>UK RoHS指令に準拠              |
| 証明書発行機関             | UL E322346                                      |
| 作動流体                | ISO 8573-1:2010 [7:4:4]準拠の圧縮空気<br>不活性ガス         |
| 使用流体/制御流体の情報        | 潤滑運転不可  |
| 耐振性                 | FN 942017-4およびEN 60068-2-6準拠の重大度2の輸送アプリケーションテスト |
| 耐衝撃性                | FN942017-5およびEN60068-2-27準拠の重要度2の耐衝撃テスト         |
| 耐食性クラス KBK          | 2 - 適度な耐食性                                      |
| LABS 認証             | VDMA24364-B1/B2-L                               |
| 流体温度                | 0 °C...50 °C                                    |
| 保護等級                | IP65  |
| 汚染度                 | 2   |
| 周囲温度                | 0 °C...50 °C                                    |
| 保管温度                | -20 °C...70 °C                                  |
| 気候クラス               | 3K3, EN 60721に準拠                                |
| 相対湿度                | 0 - 85%<br>凝縮なし                                 |
| 定格挿入高さ              | < 3000 m NHN                                    |
| 騒音レベル               | 62.5 dB(A)                                      |
| 1mの距離時の騒音レベル        | 51.9 dB(A)                                      |
| 使用に関する注記            | 本製品は工業用途にのみ適しています。住宅地では無線干渉を防止する対策が必要な場合があります。  |
| 製品質量                | 370 g   |
| 繰返し精度 FS            | 0.3 %   |
| 電気接続 1, 機能          | 実測値出力<br>設定値入力<br>電圧供給                          |
| 電気ポート 1, 接続種類       | プラグ   |
| 電気ポート 1, 接続方式       | M12x1, EN 61076-2-101準拠のAコード                    |
| 電気ポート 1, 芯数         | 5   |
| 電気ポート 1, 締付トルク      | 1.5 Nm  |
| 取付方法                | ねじ M4用取付穴付<br>Hレール付                             |
| エア接続ポート 1           | G1/8  |

| 特徴           | 値               |
|--------------|-----------------|
| 空気圧接続 2      | G1/8            |
| 空気圧ポート 3     | G1/8            |
| コネクタの最大締付トルク | 8.5 Nm          |
| 食品産業における適合性  | 拡張材料情報をご参照ください。 |
| 材料に関する注意事項   | RoHS準拠          |
| 材質: カバー      | 強化 PA           |
| 材質 シール       | HNBR<br>PTFE    |
| 材質ハウジング      | 強化 PA           |