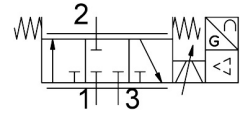


比例流量制御バルブ VPWI-5-L-3-G18-B2-V1-D

製品番号: 8167809

FESTO



データシート

特徴	値
操作方法	電動
シーリング原理	ソフト
取付位置	任意
構造	ポペットバルブ(スプリングリターン)
リセット方法	メカスプリング
寸法 幅 x 長さ x 高さ	42.2mm x 95.3mm x 94.3mm
安全に関する注意事項	VPPIセーフティポジション, ノーマルクローズ
制御方法	ダイレクト
流れ方向	逆流れ不可
公称幅 排気	5 mm
排気の有効径	5 mm
トータルリーク量	5 L/h
ディスプレイの種類	TFTカラー
表示サイズ	1.77"
ディスプレイの分解能	128 x 160ピクセル
バルブ機能	3ポート比例流量制御バルブ
極性保護	すべての電気接続用
短絡抵抗	すべての電気接続用
許容ケーブル長さ	30m
規定値入力	0 ~ 10V
入力抵抗	100 kOhm
スイッチング出力	Push-Pull
最大出力電流	25 mA
アナログアウトプットの信号範囲	0 ~ 10V
最小負荷抵抗電圧出力	2 kOhm
精度± %FS時のアナログアウトプット	1 %FS
使用圧力	0 MPa...0.2 MPa
作動圧力	0 bar...2 bar
入力圧力 1	0 MPa...0.6 MPa 0 psi...87 psi
入力圧力1	0 bar...6 bar

特徴	値
入力圧力 3	-0.1 MPa...0 MPa -1 bar...0 bar -14.5 psi...0 psi
バースト圧	4 MPa 40 bar 580 psi
C 値	2.1 l/sbar
標準公称流量(DIN 1343)	490 L/min
標準流量2-3	340 L/min
限界周波数	125 Hz
切換時間 オン	8 ms
切換時間 オフ	8 ms
ヒステリシス	0.3 %FS
温度係数	0.02 %/K
定格動作電圧 DC	24 V
作動電圧範囲 DC	21.6 V...27.6 V
定格電流	0.17 A
最大消費電流	525 mA
最大消費電力	14.5 W
認証	RCMマーク c UL us - Listed (OL)
CEマーク(適合性宣言を参照)	EU-EMC指令準拠 EU RoHS (特定有害物質使用制限) 指令準拠
UKCA マーク (適合性宣言を参照)	UK 電磁環境適合性(EMC) 規定 UK RoHS指令に準拠
証明書発行機関	UL E322346
作動流体	ISO 8573-1:2010 [7:4:4]準拠の圧縮空気 不活性ガス
使用流体/制御流体の情報	潤滑運転不可
耐振性	FN 942017-4およびEN 60068-2-6準拠の重大度2の輸送アプリケーションテスト
耐衝撃性	FN942017-5およびEN60068-2-27準拠の重要度2の耐衝撃テスト
耐食性クラス KBK	2 - 適度な耐食性
LABS 認証	VDMA24364-B1/B2-L
流体温度	0 °C...50 °C
保護等級	IP65
汚染度	2
周囲温度	0 °C...50 °C
保管温度	-20 °C...70 °C
気候クラス	3K3, EN 60721に準拠
相対湿度	0 - 85% 凝縮なし
定格挿入高さ	< 3000 m NHN
騒音レベル	62.5 dB(A)
1mの距離時の騒音レベル	51.9 dB(A)
使用に関する注記	本製品は工業用途にのみ適しています。住宅地では無線干渉を防止する対策が必要な場合があります。
製品質量	370 g
繰返し精度 FS	0.3 %
電気接続 1, 機能	実測値出力 設定値入力 電圧供給
電気ポート 1, 接続種類	プラグ
電気ポート1, 接続方式	M12x1, EN 61076-2-101準拠のAコード
電気ポート1, 芯数	5
電気ポート1, 締付トルク	1.5 Nm

特徴	値
取付方法	ねじ M4用取付穴付 Hレール付
エア接続ポート 1	G1/8
空気圧接続 2	G1/8
空気圧ポート 3	G1/8
コネクタの最大締付トルク	8.5 Nm
食品産業における適合性	拡張マテリアル情報をご参照ください。
マテリアルに関する注意事項	RoHS準拠
材質: カバー	強化 PA
材質 シール	HNBR PTFE
材質 ハウジング	強化 PA