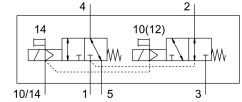


# ソレノイドバルブ VUVG-L14-T32H-MZT-G18-1H2L-F1A

製品番号: 8164566

FESTO



## データシート

| 特徴                  | 値                                  |
|---------------------|------------------------------------|
| バルブ機能               | 2x3/2オープン/クローズ単安定                  |
| 操作方法                | 電動                                 |
| バルブサイズ              | 14 mm                              |
| 標準公称流量              | 500 l/min                          |
| 空気圧作動ポート            | G1/8                               |
| 作動電圧                | 24V DC<br>-0.9 bar...10 bar        |
| 使用圧力                | -0.09 MPa...1 MPa                  |
| 構造                  | ピストンゲートバルブ                         |
| リセット方法              | メカスプリング                            |
| 認証                  | RCMマーク<br>c UL us - 認定 (OL)        |
| 証明書発行機関             | UL MH19482                         |
| 保護等級                | IP40                               |
| 呼び径                 | 4.3 mm                             |
| 排気機能                | スロットル調整可                           |
| シーリング原理             | ソフト                                |
| 取付位置                | 任意                                 |
| 手動操作                | ロック<br>ノンロック<br>カバー                |
| 制御方法                | パイロット式                             |
| パイロットエア供給           | 外部                                 |
| 被服                  | ポジティブオーバーラップ                       |
| 制御圧力                | 0.3 MPa...0.8 MPa<br>3 bar...8 bar |
| 真空に最適               | はい                                 |
| 切換時間 オフ             | 24 ms                              |
| 切換時間 オン             | 16 ms                              |
| スイッチオン時間            | 100%                               |
| 0 信号時の最大ポジティブテストパルス | 700 μs                             |
| 1 信号での最大ネガティブテストパルス | 900 μs                             |
| コイル特性値              | 24V DC : 0.8W                      |

| 特徴               | 値   |
|------------------|---|
| 許容電圧変動           | +/- 10 %  |
| 作動流体             | ISO 8573-1:2010 [7:4:4] 準拠の圧縮空気   |
| 使用流体/制御流体の情報     | 潤滑運転可(潤滑運転の場合は常に潤滑が必要)  |
| 耐振性              | FN 942017-4およびEN 60068-2-6 準拠の重大度2の輸送アプリケーションテスト  |
| 周囲および流体温度の制限     | -5 ~ 50°C<br>保持電流低減回路なし   |
| 耐衝撃性             | FN942017-5およびEN60068-2-27 準拠の重要度2の耐衝撃テスト  |
| 耐食性クラス KBK       | 0 - 耐腐食性なし  |
| LABS 認証          | VDMA24364-ゾーン III   |
| リチウムイオン電池製造への適合性 | 銅、亜鉛またはニッケルの質量が1%を超えている金属は使用対象から除外されています。鋼に含まれるニッケル、無電解ニッケルめっきが施された表面、回路基板、ケーブル、電気コネクタ、コイルは例外です |
| クリーンルーム等級        | ISO 14644-1 準拠, クラス5  |
| 保管温度             | -20 -C...60 -C  |
| 流体温度             | -5 -C...50 -C   |
| 制御流体             | ISO 8573-1:2010 [7:4:4] に準拠の縮空気   |
| 周囲温度             | -5 -C...50 -C   |
| 製品質量             | 80 g  |
| 電気接続             | 2ピン<br>ピン配置 H, 水平接続部<br>プラグ   |
| 取付方法             | オプション :<br>マニホールドレール<br>取付穴付  |
| パイロットエア接続12/14   | M5  |
| エア接続ポート 1        | G1/8  |
| 空気圧接続 2          | G1/8  |
| 空気圧ポート 3         | G1/8  |
| 空気圧接続 4          | G1/8  |
| エア接続ポート 5        | G1/8  |
| マテリアルに関する注意事項    | RoHS 準拠   |
| 材質 シール           | HNBR<br>NBR   |
| 材質ハウジング          | 鍛造アルミ合金   |
| 材質 : ねじ          | 鋼, コーティング   |