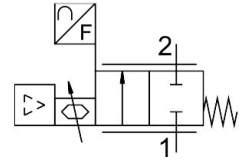


比例流量制御バルブ VEMD-L-6-60-200-D9-G14-5YMPM1D-VA

製品番号: 8163830

FESTO



データシート

特徴	値
サイズ	100
保護等級	IP40
標準公称流量(DIN 1343)	200 L/min
流量調整範囲	4 L/min...200 L/min
流れ方向	逆流れ不可
定格作動圧力	0.3 MPa 43.5 psi
使用圧力	0.1 MPa...0.6 MPa
作動圧力	1 bar...6 bar
過負荷圧力	0.8 MPa 8 bar 116 psi
バースト圧	1.8 MPa 18 bar 261 psi
精度 フロー値	±(測定値の2% + 1%FS)
流量値繰返し精度	±(測定値の0.25% + 0.25% FS)
バルブ機能	2方向比例流量制御バルブ
呼び径	6 mm
操作方法	電動
エア接続ポート 1	雌ねじ G1/4
空気圧接続 2	雌ねじ G1/4
流体	アルゴン ISO 8573-1:2010 [5:3:1]に準拠した圧縮空気 二酸化炭素 酸素 窒素
流体の情報	潤滑運転不可
周囲条件	IEC 60601-1に準拠する酸素濃度の高い環境での使用には適していません 周囲の空気をできるだけきれいに ドライ
定格挿入高さ	<= 2000m ASL (> 79.5 kPa)
最大設置高さ	2000 m

特徴	値
作動流体	アルゴン ISO 8573-1:2010 [5:3:1]準拠の圧縮空気 二酸化炭素 酸素 窒素
使用流体/制御流体の情報	潤滑運転不可 最大粒子サイズ10µm
相対湿度	0 - 90% 凝縮なし
圧力露点	-20 °C
スイッチオン時間	100%
流体温度	5 °C...40 °C
周囲温度	5 °C...40 °C
保管温度	-20 °C...70 °C
定格動作電圧 DC	24 V
作動電圧範囲 DC	12 V...24 V
最大消費電力	8.5 W
セットポイント	4 ~ 20mA 0 ~ 10V 1 ~ 5V Modbus
診断機能	LEDによる表示
ディスプレイの種類	LED TFTカラー
アナログインプットの信号範囲	0 ~ 5V 0 ~ 10V 0 ~ 20mA
アナログアウトプットの信号範囲	0 ~ 10V 1 ~ 5V 4 ~ 20mA
極性保護	稼働電圧接続用
製品質量	630 g
流体に触れた材質	鍛造アルミ合金, アルマイト EPDM Epoxy FPM 強化PA シリコン 窒化シリコン ステンレス
材質 ハウジング	アルミ, アルマイト 強化 PA
マテリアルに関する注意事項	RoHS準拠
寸法 幅 x 長さ x 高さ	116mm x 38mm x 124mm
取付方法	中空穴でのダイレクトマウント 取付プレート, ねじ止め式 アクセサリ付Hレール ねじ込み済み ねじ M4用取付穴付
取付位置	任意
認証	C-Tick RCMマーク c UL us - Listed (OL)
規格準拠	IEC 61010-1
KC マーク	KC-EMV
CEマーク (適合性宣言を参照)	EU-EMC指令準拠 EU RoHS (特定有害物質使用制限) 指令準拠
UKCA マーク (適合性宣言を参照)	UK 電磁環境適合性(EMC) 規定 UK RoHS指令に準拠
LABS 認証	VDMA24364-ゾーン III

特徴	値
規格準拠の表面クリーン度に関するレポート	ASTM G 63 ASTM G 93 ASTM G 94 CGA G 4.1 EIGA IGC 33/06/J ISO 15001