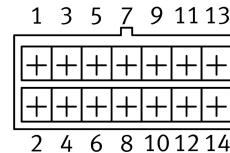
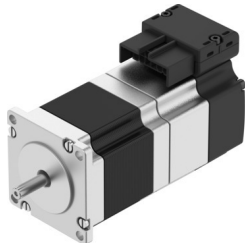


stepping motor EMMB-ST-57-M-SB

product number: 8156140

FESTO



data sheet

feature	value
ambient temperature	-15 °C...40 °C
ambient temperature information	derating -2%/°C up to 80°C
maximum installation height	4000 m
maximum installation height information	derating -1.0% per 100m from 1,000m
storage temperature	-20 °C...70 °C
relative humidity	0 - 90%
specification reference	IEC 60034
EN 60034-1 compliance class	B
maximum winding temperature	130 °C
EN 60034-1 compliance specification class	S1
EN 60034-7 compliance motor type	IM B5 IMV1 IMV3
mounting position	any
protection class	IP20
protection class note	IP40, no rotor shaft seal
interface code motor output	57A
electrical port 1, connection type	hybrid plug
electrical port 1, connection method	pin configuration L10
electrical port 1, core count	14
material note	RoHS compliance
corrosion class KBK	0 - no corrosion
LABS certification	VDMA24364-Zone III
vibration resistance	FN 942017-4 and EN 60068-2-6 compliance heavy duty 2 transport application test
shock resistance	FN942017-5 and EN60068-2-27 compliance heavy duty 2 shock test
certification	RCM mark
CE mark (compliance declaration reference)	EU-EMC directive compliance EU RoHS (restricted substance use) directive compliance
UKCA mark (compliance declaration reference)	UK electromagnetic compatibility (EMC) regulation UK RoHS directive compliance
rated operating voltage DC	48 V
pin count	50

特徴	値
モータ保持トルク	1.05 Nm
ピークトルク	1.1 Nm
最高回転数	2600 1/min
最高機械的回転数	8000 1/min
フルステップ時のステップ角	1.8 deg
ステップ角度公差	±5%
恒久停止電流	6.1 A
定格電流 モータ	5.1 A
ピーク電流	8 A
モータ定数	0.152 Nm/A
電圧定数 相	13.1 mV/min
相のコイル抵抗	0.17 Ohm
コイル誘導性 相 個々の相ごと(連結されていない)	0.5 mH
コイル直列インダクタンス Ld(相)	0.7 mH
巻き上げクロスインダクタンス Lq(相)	0.5 mH
電気時間比較演算子	2.9 ms
熱時間比較演算子	28 min
熱抵抗	1.6 K/W
測定フランジ	200 x 200 x 15mm, 鋼
総出力慣性モーメント	0.324 kgcm ²
製品質量	1220 g
シャフトへの許容アキシャル方向負荷	15 N
許容ラジアルシャフト負荷	75 N
ブレーキ保持トルク	1.74 Nm
作動電圧 DC ブレーキ	24 V
消費電流 ブレーキ	0.38 A
消費電力 ブレーキ	9 W
ブレーキのコイル抵抗	63.8 Ohm
コイルインダクタンス ブレーキ	107 mH
ブレーキ分離時間	32 ms
ブレーキ閉時間	97 ms
DCブレーキ応答遅延	11 ms
許容アイドル回転数 ブレーキ	8000 1/min
1制動あたりの最高摩擦仕事	6000 J
負荷慣性モーメント ブレーキ	0.024 kgcm ²
保持ブレーキのスイッチサイクル	1000万回の空動作 (摩擦作用無し)