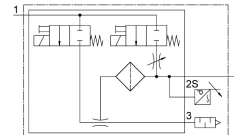
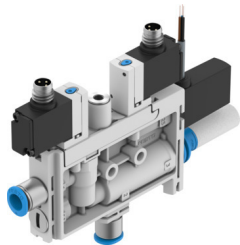


真空エジェクタ OVEL-7-H-15-PQ-VQ4-UA-C-A-V1PNLK-R8

製品番号: 8152241

FESTO



データシート

特徴	値
ノズル径	0.7 mm
グリッド寸法	15 mm
サイレンサのタイプ	オープン
取付位置	任意
エジェクタ特性	高真空 標準
ろ過度	40 µm
手動操作	ノンロック
内蔵機能	電動エジェクタパルス スピードコントローラ 圧力センサ 電動On-Off/バルブ フィルタ サイレンサ オープン
構造	ティー
スイッチエレメント機能	NC/NO 切換可能
切換機能	自由にプログラム可
バルブ機能	クローズ
測定方法	表示付ピエゾ抵抗型圧力センサ
ディスプレイの種類	LED表示 2桁
設定オプション	IO-Link® ティーチイン ディスプレイと押ボタンによる
最大吸込流量時の使用圧力	0.4 MPa
最大吸込流量時の作動圧力	4 bar
最大吸込み流量時の作動圧力	58 psi
使用圧力	0.2 MPa...0.7 MPa 29 psi...101.5 psi
作動圧力	2 bar...7 bar
最大真空用作動圧力	0.45 MPa 4.5 bar
最高真空用作動圧力	65.25 psi
最大真空	92 %

特徴	値
定格作動圧力	0.4 MPa 4 bar 58 psi
大気開放時の最大吸引量	17 L/min
定格作動圧力における給気時間, エジェクタパルスあり	1.2 s
作動電圧範囲 DC	21.6 V...26.4 V
スイッチオン時間	100%
スイッチング出力	PNP/NPN 切換可
コイル特性値	DC24V: 1.28W
認証	c UL us - Listed (OL)
KC マーク	KC-EMV
CEマーク(適合性宣言を参照)	EU-EMC指令準拠
UKCA マーク (適合性宣言を参照)	UK 電磁環境適合性(EMC) 規定
作動流体	ISO 8573-1:2010 [7:4:4]準拠の圧縮空気
使用流体/制御流体の情報	潤滑運転不可
耐食性クラス KBK	2 - 適度な耐食性
LABS 認証	VDMA24364-B1/B2-L
流体温度	0 °C...50 °C
定格作動圧力におけるノイズレベル	61 dB(A)
保護等級	IP40
周囲温度	0 °C...50 °C
製品質量	99 g
作動電圧範囲 DC センサ	18 V...30 V
圧力測定範囲	-0.1 MPa...0 MPa -1 bar...0 bar -14.5 psi...0 psi
電気接続入力, 機能	エジェクタパルス 真空生成
電気接続入力, 接続方式	2x プラグ
電気ポート入力, 接続方式	M8x1, EN 61076-2-104準拠のAコード
電気ポート 入力, 芯数	2
電気ポート 入力, 取付方法	スナップインラッチ
電気ポート 出力, 機能	センサ
電気ポート 出力, 接続種類	ケーブル
電気ポート 出力, 接続方式	オープンエンド
電気ポート 出力, 芯数	3
ケーブル特性	ケーブルベア
ケーブル径	2.9 mm
許容ケーブル径	±0.1mm
ケーブル長	2.5 m
導体公称断面	0.14 mm ²
取付方法	取付穴付
エア接続ポート 1	チューブ 外径4mm用
空気圧ポート 3	サイレンサ オープン
真空接続	チューブ 外径4mm用
カラー ケーブル被服	グレー
材質 接続ねじ	POM
マテリアルに関する注意事項	RoHS準拠
材質 シール	NBR
材質: メスノズル	POM
材質: フィルタ	POM
材質 ハウジング	強化 PA
材質: ケーブル被服	PVC
材質 調整ねじ	鋼

特徴	値
材質: サイレンサ	強化PA PE
材質: ねじ	鋼
材質: ジェットノズル	鍛造アルミ合金