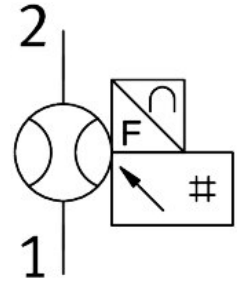


フローセンサ
SFAE-5U-Q4-PNLK-PNVB-0.3M8

製品番号: 8058516

FESTO



データシート

| 特徴 | 値 |
|---------------------|--|
| 認証 | RCMマーク |
| CEマーク (適合性宣言を参照) | EU-EMC指令準拠 EU RoHS (特定有害物質使用制限) 指令準拠 |
| UKCA マーク (適合性宣言を参照) | UK 電磁環境適合性(EMC) 規定 UK RoHS指令に準拠 |
| マテリアルに関する注意事項 | RoHS準拠 |
| 流れ方向 | 一方向 |
| 流量計測範囲初期値 | 0 L/min |
| 流量範囲最終値 | 5 L/min |
| 使用圧力 | -0.09 MPa...1 MPa -13.05 psi...145 psi |
| 作動圧力 | -0.9 bar...10 bar |
| 過負荷圧力 | 1.6 MPa 16 bar 232 psi |
| 作動流体 | ISO 8573-1:2010 [7:4:4]準拠の圧縮空気 窒素 |
| 使用流体/制御流体の情報 | エステル油<0.1mg/m ³ , ISO 8573-1:2010に準拠[...:2] |
| 流体温度 | 0 °C...50 °C |
| 周囲温度 | 0 °C...50 °C |
| 定格温度 | 23 °C |
| 分解能 ADC | 12 bit |
| 精度 フロー値 | ±(5% o.m.v. + 2% FS) |
| 繰返精度 ゼロ点 ± %FS | 0.5 %FS |
| 繰返し精度 ±%FS | 1 %FS |
| スイッチング出力 | 2 x PNPまたは2 x NPN 切換可 |
| 切換機能 | ウィンドウコンパレータ しきい値コンパレータ |
| スイッチエレメント機能 | NC/NO 切換可能 |
| スイッチオン時間 | 10 ms |

| 特徴 | 値 |
|------------------------|--|
| スイッチオフ時間 | 10 ms |
| 最大出力電流 | 100 mA |
| アナログアウトプット | 0 ~ 10V 1 ~ 5V |
| 流量性能曲線 初期値 | 0 L/min |
| 流量性能曲線 終了値 | 5 L/min |
| アウトプット性能曲線 初期値 | 0 V |
| 出力特性 最終値 | 10 V |
| 立ち上がり時間 | 10 ms |
| 最小負荷抵抗電圧出力 | 10 kOhm |
| 表示範囲 初期値 | 0 %FS |
| 表示範囲 最終値 | 99 %FS |
| 短絡抵抗 | はい |
| 過負荷保護 | あり |
| プロトコル | IO-Link® |
| IO-Link, リビジョン ID | V1.1 |
| IO-Link, デバイスプロファイル | ファームウェアの更新 機能: ロケータ 機能: Product URI 機能 数量検出 識別と診断 スマートセンサ - SSP 4.1.1 |
| IO-Link, 伝送速度 | COM3 |
| IO-Link, SIOモード サポート | はい |
| IO-Link, ポートタイプ | クラス A |
| IO-Link, プロセスデータ長の出力 | 0 bit |
| IO-Link, プロセスデータ長の入力 | 32 bit |
| IO-Link, プロセスデータの内容 IN | 流量測定値 16 bit MDC 流量モニタリング 2 bit SSC ボリューム・パルス 1 bit SSC |
| IO-Link, サービスデータ内容 IN | デバイス温度16ビット 32ビット ボリューム測定値 流体温度16ビット |
| IO-Link, 最小サイクル時間 | 0.7 ms |
| IO-Link, データメモリが必要 | 0.5 kB |
| 作動電圧範囲 DC | 22 V...26 V |
| 極性保護 | すべての電気接続用 |
| 電気ポート 1, 接続種類 | プラグ付ケーブル |
| 電気ポート 1, 接続方式 | M8x1, EN 61076-2-104準拠のAコード |
| 電気ポート 1, 芯数 | 4 |
| 電気ポート 1, 取付方法 | ねじ式ロック 回転可能 |
| 電気ポート 1, 互換性のある取付方法 | 回転式/非回転式ねじロックに対応 |
| ねじ式ロック材質 | 真鍮, ニッケルめっき |
| ケーブル長 | 0.3 m |
| 許容ケーブル長さ | 20 m, IO-Linkモードの場合 30m |
| 取付方法 | インライン 取付穴付 アクセサリ付 |
| 取付位置 | 任意 |
| 空気圧接続 | プラグコネクタ外径4mm用 |
| エア接続ポート, 取出方向 | ストレート |
| 製品質量 | 23 g |
| 材質 ハウジング | 強化 PA |

| 特徴 | 値 |
|-------------------------|--|
| 流体に触れた材質 | Epoxy 真鍮, ニッケルメッキ NBR 強化PA PI ステンレス |
| ディスプレイの種類 | LED表示 2桁 |
| 保護等級 | IP40 |
| 耐食性クラス KBK | 2 - 適度な耐食性 |
| LABS 認証 | VDMA24364-B1/B2-L |
| クリーンルームの適合性ISO 14644-14 | ISO 14644-1準拠, クラス4 |