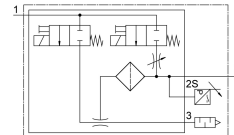
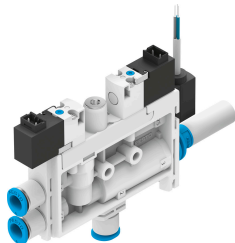


# 真空エジェクタ OVEL-10-H-15-PQ-VQ6-UA-C-A-V1V-H3

製品番号: 8049051

FESTO



## データシート

| 特徴                         | 値  |
|----------------------------|--|
| ノズル径                       | 0.95 mm  |
| グリッド寸法                     | 15 mm  |
| サイレンサのタイプ                  | オープン   |
| 取付位置                       | 任意   |
| エジェクタ特性                    | 高真空<br>標準  |
| ろ過度                        | 40 µm  |
| 手動操作                       | ノンロック  |
| 内蔵機能                       | 電動エジェクタパルス<br>スピードコントローラ<br>圧カトランスミッタ<br>電動On-Offバルブ<br>フィルタ<br>サイレンサ オープン |
| 構造                         | テーパー   |
| バルブ機能                      | クローズ   |
| 測定方法                       | ピエゾ抵抗型圧カセンサ  |
| 最大吸入流量時の使用圧力               | 0.4 MPa  |
| 最大吸入流量時の作動圧力               | 4 bar  |
| 最大吸込み流量時の作動圧力              | 58 000032  |
| 使用圧力                       | 0.2 MPa...0.7 MPa<br>29 000032...101.5 000032                              |
| 作動電圧                       | 2 bar...7 bar  |
| 最大真空用作用圧力                  | 0.38 MPa<br>3.8 bar  |
| 最高真空用作用圧力                  | 55.1 000032  |
| 最大真空                       | 92 %   |
| 定格作用圧力                     | 0.4 MPa<br>4 bar<br>58 000032  |
| 大気開放時の最大吸引量                | 21 l/min   |
| 定格作用圧力における給気時間, エジェクタパルスあり | 1 s  |
| アナログアウトプット                 | 0 ~ 10V  |
| 作動電圧範囲 DC                  | 21.6 V...26.4 V  |

| 特徴                  | 値   |
|---------------------|---|
| スイッチオン時間            | 100%  |
| コイル特性値              | DC24V : 1.0W  |
| 認証                  | c UL us - Listed (OL)   |
| KC マーク              | KC-EMV  |
| CEマーク(適合性宣言を参照)     | EU-EMC指令準拠  |
| UKCA マーク (適合性宣言を参照) | UK 電磁環境適合性(EMC) 規定  |
| 作動流体                | ISO 8573-1:2010[7:4:4]準拠の圧縮空気                                 |
| 使用流体/制御流体の情報        | 潤滑運転不可  |
| 耐食性クラス KBK          | 2 - 適度な耐食性  |
| LABS 認証             | VDMA24364-B1/B2-L   |
| 流体温度                | 0 -C...50 -C  |
| 定格作動圧力におけるノイズレベル    | 68 000007   |
| 保護等級                | IP40  |
| 周囲温度                | 0 -C...50 -C  |
| 製品質量                | 89 g  |
| 作動電圧範囲 DC センサ       | 18 V...30 V   |
| 圧力測定範囲              | -0.1 MPa...0 MPa<br>-1 bar...0 bar<br>-14.5 000032...0 000032 |
| 電気接続入力, 機能          | エジェクタパルス<br>真空生成  |
| 電気接続入力, 接続方式        | 2x プラグ  |
| 電気ポート入力, 接続方式       | ピン配置 H  |
| 電気ポート 入力, 芯数        | 2   |
| 電気ポート 入力, 取付方法      | スナップインラッチ   |
| 電気ポート 出力, 機能        | センサ   |
| 電気ポート 出力, 接続種類      | ケーブル  |
| 電気ポート 出力, 接続方式      | オープンエンド   |
| 電気ポート 出力, 芯数        | 3   |
| ケーブル特性              | ケーブルヘア  |
| ケーブル径               | 2.9 mm  |
| 許容ケーブル径             | ±0.1mm  |
| ケーブル長               | 2.5 m   |
| 導体公称断面              | 0.14 000013   |
| 取付方法                | 取付穴付  |
| エア接続ポート 1           | チューブ 外径6mm用   |
| 空気圧ポート 3            | サイレンサ オープン  |
| 真空接続                | チューブ 外径6mm用   |
| カラー ケーブル被服          | グレー   |
| 材質 接続ねじ             | POM   |
| マテリアルに関する注意事項       | RoHS準拠  |
| 材質 シール              | NBR   |
| 材質: メスノズル           | POM   |
| 材質: フィルタ            | POM   |
| 材質 ハウジング            | 強化 PA   |
| 材質: ケーブル被服          | PVC   |
| 材質 調整ねじ             | 鋼   |
| 材質: サイレンサ           | 強化PA<br>PE  |
| 材質: ねじ              | 鋼   |
| 材質: ジェットノズル         | 鍛造アルミ合金   |