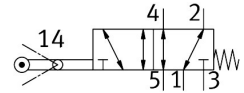


# スィベルレバーバルブ VMEF-VL-M52-M-G14

製品番号: 8048978

FESTO



## データシート

特徴	値
バルブ機能	5/2 単安定
操作方法	機械式
幅	20 mm
標準公称流量(DIN 1343)	1200 L/min
空気圧作動ポート	G1/4
使用圧力	-0.095 MPa...1 MPa
作動圧力	-0.95 bar...10 bar
構造	ピストンゲートバルブ ターンアクチュエータ
リセット方法	メカスプリング
呼び径	7 mm
シーリング原理	ソフト
取付位置	任意
制御方法	ダイレクト
流れ方向	リバーシブル
被服	ポジティブオーバーラップ
横移動時の最高速度	1 m/s
最大スイッチング周波数	2.5 Hz
カムアングル	45 deg
作動流体	ISO 8573-1:2010 [7:::]準拠の圧縮空気
使用流体/制御流体の情報	潤滑運転可(潤滑運転の場合は常に潤滑が必要)
耐食性クラス KBK	1 - 低耐腐食性
LABS 認証	VDMA24364-B1/B2-L
流体温度	-10 °C...60 °C
周囲温度	-10 °C...60 °C
周囲温度の情報	熱の摩耗への影響
操作トルク	1.2 Nm
製品質量	238 g
取付方法	取付穴付
エア接続ポート 1	G1/4
空気圧接続 2	G1/4
空気圧ポート 3	G1/4

特徴	値
空気圧接続 4	G1/4
エア接続ポート 5	G1/4
材料に関する注意事項	RoHS準拠
材質: カバー	強化 PA
材質 シール	NBR
材質ハウジング	鍛造アルミ合金, アルマイト処理