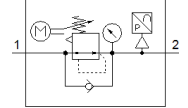


圧力制御弁 MS6N-LRE-1/2-D7-PU-Z

部品番号: 536553

FESTO

パイロット式レギュレータ (最高使用圧力: 1.2MPa)
製造中止予定品 (2023年まで) です。代替品についてはホーム
ページでご確認ください。



データシート

| 特長 | 値 |
|------------------------|--|
| サイズ | 6 |
| シリーズ | MS |
| 取付方向 | 任意 縦方向が望ましい |
| 構造 | 電気式レギュレータ |
| 短絡保護 | 全ての電気配線に適用 |
| 制御機能 | 2次側圧力の安定 始動圧力補正機能 2次側排気による |
| 圧力計 | 圧力計付 |
| Operating pressure MPa | 0.08 ... 2 MPa |
| 使用圧力 | 0.8 ... 20 bar |
| 制御圧力範囲 | 0.5 ... 12 bar |
| 最大ヒステリシス | 0.25 bar |
| 標準流量 | 5,500 l/min |
| アナログ出力 | 0 - 10 V |
| 25°C時の制御時間 | max.90秒 |
| 仕様: 入力 | IEC 61131-2 絶縁なし |
| 作動電圧 DC | 24 V |
| 公称作動電圧の消費電流 | max.1A |
| 消費電流 | Max 3.5 A at 24 V DC |
| 制御時間/インターバル | 1:3 |
| 許容電圧変動 | +/- 10 % |
| CEマーク | EU-EMVガイドライン準拠 |
| 作動流体 | ISO8573-1:2010 [7:4:4]準拠の圧縮エア 不活性ガス |
| 作動/パイロット流体に注意 | 給油運転可能 (継続運転に必要) |
| 耐酸性クラス: CRC | 2 - 腐食ストレスほぼなし |
| PWIS conformity | VDMA24364-B2-L |
| 保管温度 | -10 ... 50 °C |
| 食品安全 | 補足の材質情報を参照 |
| 流体温度 | 0 ... 50 °C |
| 保護仕様 | IP65 |
| 周囲温度 | 0 ... 50 °C |
| 質量 | 1,280 g |
| アナログOutput: 25°C時の絶対精度 | ± 3% |
| ケーブルインタフェース | 入力: 5ピンM12x1プラグ Output: 3ピンM8x1プラグ |
| 取付方法 | ライン設備 アクセサリ オプション |

| 特長 | 値 |
|-------------------|----------|
| エア接続ポート 1 | 1/2 NPT |
| エア接続ポート 2 | 1/2 NPT |
| Material seals | NBR |
| Material housing | アルミダイカスト |
| Material membrane | NBR |