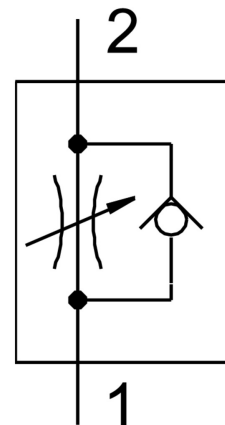


# スピードコントローラ GRLZ-M3

製品番号: 175040

FESTO



## データシート

特徴	値
バルブ機能	給気, 一方方向流量絞り
エア接続ポート 1	M3
空気圧接続 2	M3
調整部品	スリットねじ
取付方法	ねじ込み式
制御流れの標準流量	18 l/min
制御流れ方向の標準流量	18 l/min...20 l/min
作動電圧	0.2 bar...10 bar
周囲温度	-10 -C...60 -C
防爆	証明書に記載されている情報をよく読むこと ゾーン 1(ATEX) ゾーン 2(ATEX) ゾーン 21(ATEX) ゾーン 22(ATEX)
取付位置	任意
制御流れ 0.6->0MPa(6->0bar, 87->0psi)時の標準流量	33 l/min
制御流れの標準流量 0.6->0MPa(6->0bar, 87->0psi)	33 l/min...37 l/min
作動流体	ISO 8573-1:2010 [7:4:4]準拠の圧縮空気
使用流体/制御流体の情報	潤滑運転可(潤滑運転の場合は常に潤滑が必要)
LABS 認証	VDMA24364-B1/B2-L
流体温度	-10 -C...60 -C
許容締付トルク	0.3 Nm
製品質量	2 g
ねじ付トラニオン材質	真鍮 ニッケルめっき

特徴	値
マテリアルに関する注意事項	RoHS準拠
材質 シール	NBR
材質 調整ねじ	真鍮
材質 : スイベルジョイント	亜鉛ダイカスト