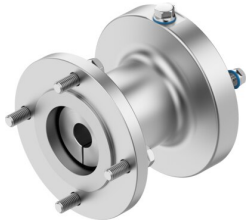


Kit assiale EAMM-A-C68-16-110CA-S5

Codice prodotto: 8230189

FESTO



Foglio dati

Caratteristica	Valore
Lunghezza nominale	88.2 mm
Posizione di montaggio	Opzionale
Rapporto del riduttore	1:1
Velocità di rotazione max.	6500 1/min
Conformità PWIS	VDMA24364 zona III
Temperatura di stoccaggio	-25 °C...60 °C
Umidità relativa dell'aria	0 - 100%
Grado di protezione	IP69K
Temperatura ambiente	-10 °C...60 °C
Momento di inerzia di massa	34.8 kgmm ²
Coppia trasmissibile	21 Nm
Peso prodotto	2220 g
Codice interfaccia, attuatore	C68-16
Codice interfaccia, ingresso motore	110CA
Nota sui materiali	Conforme alla direttiva EU 2002/95 (RoHS)