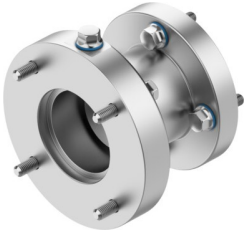


Kit assiale EAMM-A-C42-6-80CA-S5

Codice prodotto: 8230175

FESTO



Foglio dati

Caratteristica	Valore
Lunghezza nominale	58 mm
Posizione di montaggio	Opzionale
Rapporto del riduttore	1:1
Velocità di rotazione max.	8000 1/min
Conformità PWIS	VDMA24364 zona III
Temperatura di stoccaggio	-25 °C...60 °C
Umidità relativa dell'aria	0 - 100%
Grado di protezione	IP69K
Temperatura ambiente	-10 °C...60 °C
Momento di inerzia di massa	5.87 kgmm ²
Coppia trasmissibile	6.5 Nm
Peso prodotto	1140 g
Codice interfaccia, attuatore	C42-6
Codice interfaccia, ingresso motore	89CA
Nota sui materiali	Conforme alla direttiva EU 2002/95 (RoHS)