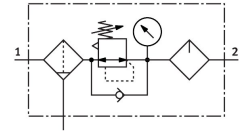


Unità di manutenzione MSB6-1/2-FRC:J91PAGNM1-WP

Codice prodotto: 8229817

FESTO



Foglio dati

Caratteristica	Valore
Dimensione	6
Serie	MS
Blocco attuatore	Manopola con arresto
Posizione di montaggio	Verticale +/-5°
Scarico della condensa	A rotazione manuale
Design	Filtro/regolatore/lubrificatore
Grado di filtrazione	40 µm
Funzione del controllore	Costante di pressione in uscita Tramite compensazione della pressione primaria Con scarico secondario Con funzione di ritorno
Tazza di protezione	Tazza di protezione in plastica
Manometro (Analogico) o indicazione della pressione (Digitale)	Con manometro
Pressione d'esercizio	0.15 MPa...2 MPa
Pressione di lavoro	1.5 bar...20 bar
Intervallo di regolazione di pressione	0.5 bar...12 bar
Portata nominale normale (normalizzata secondo DIN 1343)	3700 l/min
Fluido di lavoro	Aria compressa a norma ISO 8573-1:2010 [-:4:-] Gas inerti
Nota sul fluido di esercizio e di controllo	Possibilità di funzionamento lubrificato (in tal caso sarà sempre necessario un funzionamento lubrificato) Non esiste alcuna compatibilità con l'olio di estere
Oli omologati	Olio speciale Festo in contenitori da 1 litro Codice di ordinazione: 152 811 OFSW-32 ARAL Vitam GF 32 BP Energol HLP 32 ESSO Nuto H 32 MOBIL DTE 24 SHELL Tellus Oil DO 32
Classe di resistenza alla corrosione CRC	2 - Moderata sollecitazione da corrosione
Conformità PWIS	VDMA24364-B1/B2-L
Temperatura di stoccaggio	-10 °C...60 °C
Classe di purezza dell'aria in uscita	Aria compressa a norma ISO 8573-1:2010 [7:4:-]
Temperatura del fluido	-10 °C...60 °C
Temperatura ambiente	-10 °C...60 °C

Caratteristica	Valore
Peso prodotto	1535 g
Tipo di montaggio	Tramite squadretta di fissaggio
Collegamento pneumatico, porta 1	G1/2
Collegamento pneumatico, porta 2	G1/2
Materiale guarnizioni	NBR
Materiale manopola	POM
Materiale filtro	PE
Materiale corpo	Alluminio pressofuso
Materiale della tazza	PC