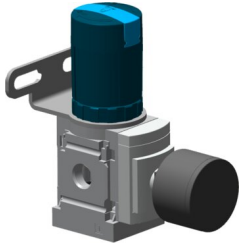


# Valvola regolatore di pressione MS4-LR-1/8-D7-PAGN-AS-WR

Codice prodotto: 8229687

FESTO



## Foglio dati

| Caratteristica   | Valore   |
|--|--|
| Dimensione   | 4  |
| Serie  | MS   |
| Blocco attuatore   | Manopola con arresto<br>può essere chiuso con accessori                                  |
| Posizione di montaggio   | Opzionale  |
| Design   | Valvola di regolazione a membrana azionata direttamente                                  |
| Funzione del controllore                                       | Costante di pressione in uscita<br>Con scarico secondario<br>Con funzione di ritorno     |
| Manometro (Analogico) o indicazione della pressione (Digitale) | Preparato per G1/4   |
| Pressione d'esercizio  | 0.08 MPa...1.4 MPa   |
| Pressione di lavoro  | 0.8 bar...14 bar   |
| Intervallo di regolazione di pressione                         | 0.5 bar...12 bar   |
| Isteresi di pressione max.                                     | 0.025 MPa<br>0.25 bar<br>3.625 psi   |
| Portata nominale normale (normalizzata secondo DIN 1343)       | 1000 l/min   |
| Fluido di lavoro   | Aria compressa a norma ISO 8573-1:2010 [7:4:4]<br>Gas inerti                             |
| Classe di resistenza alla corrosione CRC                       | 2 - Moderata sollecitazione da corrosione  |
| Conformità PWIS  | VDMA24364-B1/B2-L  |
| Temperatura di stoccaggio                                      | -10 °C...60 °C   |
| Adatto per l'uso con gli alimenti                              | Vedere le informazioni avanzate sul materiale  |
| Temperatura del fluido   | -10 °C...60 °C   |
| Temperatura ambiente   | -10 °C...60 °C   |
| Peso prodotto  | 225 g  |
| Tipo di montaggio  | Una delle due:<br>Fissaggio pannello frontale<br>Installazione in linea<br>Con accessori |
| Collegamento pneumatico, porta 1                               | G1/8   |
| Collegamento pneumatico, porta 2                               | G1/8   |
| Nota sui materiali   | Conforme alla direttiva EU 2002/95 (RoHS)  |
| Materiale sottobase  | Alluminio pressofuso   |

| <b>Caratteristica</b>         | <b>Valore</b>        |
|-------------------------------|----------------------|
| Materiale pannello di comando | PA<br>POM            |
| Materiale guarnizioni         | NBR                  |
| Materiale corpo               | Alluminio pressofuso |
| Materiale membrana            | NBR                  |