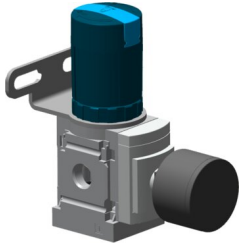


Valvola regolatore di pressione MS4-LR-1/4-D7-PAGN-AS-WR

Codice prodotto: 8229573

FESTO



Foglio dati

| Caratteristica | Valore |
|--|--|
| Dimensione | 4 |
| Serie | MS |
| Blocco attuatore | Manopola con arresto può essere chiuso con accessori |
| Posizione di montaggio | Opzionale |
| Design | Valvola di regolazione a membrana azionata direttamente |
| Funzione del controllore | Costante di pressione in uscita Con scarico secondario Con funzione di ritorno |
| Manometro (Analogico) o indicazione della pressione (Digitale) | Preparato per G1/4 |
| Pressione d'esercizio | 0.08 MPa...1.4 MPa |
| Pressione di lavoro | 0.8 bar...14 bar |
| Intervallo di regolazione di pressione | 0.5 bar...12 bar |
| Isteresi di pressione max. | 0.025 MPa 0.25 bar 3.625 psi |
| Portata nominale normale (normalizzata secondo DIN 1343) | 1700 l/min |
| Fluido di lavoro | Aria compressa a norma ISO 8573-1:2010 [7:4:4] Gas inerti |
| Classe di resistenza alla corrosione CRC | 2 - Moderata sollecitazione da corrosione |
| Conformità PWIS | VDMA24364-B1/B2-L |
| Temperatura di stoccaggio | -10 °C...60 °C |
| Adatto per l'uso con gli alimenti | Vedere le informazioni avanzate sul materiale |
| Temperatura del fluido | -10 °C...60 °C |
| Temperatura ambiente | -10 °C...60 °C |
| Peso prodotto | 225 g |
| Tipo di montaggio | Una delle due: Fissaggio pannello frontale Installazione in linea Con accessori |
| Collegamento pneumatico, porta 1 | G1/4 |
| Collegamento pneumatico, porta 2 | G1/4 |
| Nota sui materiali | Conforme alla direttiva EU 2002/95 (RoHS) |
| Materiale sottobase | Alluminio pressofuso |

| Caratteristica | Valore |
|-------------------------------|----------------------|
| Materiale pannello di comando | PA POM |
| Materiale guarnizioni | NBR |
| Materiale corpo | Alluminio pressofuso |
| Materiale membrana | NBR |