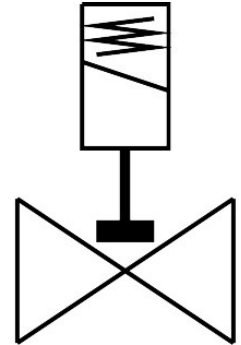


# Solenoid valve

## VZWD-B-L-M22C-M-G14-20-V-36-3A-A1-50

Codice prodotto: 8214555

FESTO



## Foglio dati

| Caratteristica  | Valore   |
|---|--|
| Design  | Valvola a otturatore azionata direttamente   |
| Tipo di azionamento                                   | Elettrico  |
| Principio di tenuta                                   | Morbido  |
| Posizione di montaggio                                | Opzionale  |
| Tipo di montaggio                                     | Installazione in linea   |
| Connessioni della valvola di processo                 | G1/4   |
| Collegamento elettrico                                | Tipo A<br>Connettori maschio<br>Secondo EN 175301-803<br>Progettazione quadrata  |
| Dimensione nominale                                   | 2 mm...2 mm  |
| Funzione valvola                                      | 2/2 vie, chiusa, monostabile   |
| Azionatore manuale                                    | Nessuno  |
| Direzione del flusso                                  | Non reversibile  |
| Fluido  | Aria compressa a norma ISO 8573-1:2010 [7:4:4]<br>Gas inerti<br>Olio minerale<br>Acqua<br>Fluidi neutri<br>Altri fluidi su richiesta |
| Differenza di pressione                               | 0 MPa<br>0 bar<br>0 psi  |
| Caratteristiche dati bobina                           | 220/230 V AC: 50/60 Hz, potenza di spunto 40,0 VA, potenza di mantenimento 30,0 VA   |
| Classe isolante elettrico                             | H  |
| Fluttuazioni ammesse per la tensione di alimentazione | +15% / -10%  |
| Ciclo di lavoro                                       | 100%   |
| Tipo di reset   | Molla meccanica  |

| <b>Caratteristica</b>                           | <b>Valore</b>   |
|---|---|
| Tipo di pilotaggio                              | Diretto   |
| Pressione fluido                                | 0 MPa...0 MPa<br>0 bar...0 bar  |
| Media pressione                                 | 0 psi...0 psi   |
| Viscosità max.                                  | 25 mm <sup>2</sup> /s   |
| Temperatura del fluido                          | -10 °C...-10 °C   |
| Temperatura ambiente                            | -10 °C...-10 °C   |
| Portata Kv                                      | 0.1 m <sup>3</sup> /h...0.1 m <sup>3</sup> /h   |
| Tempo di accensione                             | 8 ms...8 ms   |
| Tempo di spegnimento                            | 25 ms...25 ms   |
| Nota sui materiali                              | Conforme alla direttiva EU 2002/95 (RoHS)   |
| Materiale corpo                                 | Ottone  |
| Codice corpo                                    | CW617N  |
| Materiale guarnizioni                           | FPM   |
| Peso prodotto                                   | 380 g...380 g   |
| Marchio CE (vedere dichiarazione di conformità) | Conforme Direttiva EMC<br>Conforme Direttiva bassa tensione UE<br>Conforme alla direttiva EU RoHS<br>Istruzioni UK per CEM<br>Istruzioni RoHS UK<br>Secondo i regolamenti del Regno Unito per le apparecchiature elettriche |
| Grado di protezione                             | IP65  |
| Classe di resistenza alla corrosione CRC        | 1 - Bassa corrosione o sollecitazione   |