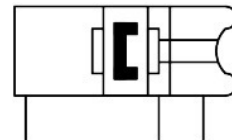
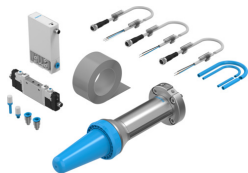


Kit per pinza adattiva per robot DHEF-20-A-RA50

Codice prodotto: 8210811

FESTO



Foglio dati

Caratteristica	Valore
Dimensione	20
Versione tappo di presa stampato	Standard
Corsa	66 mm...66 mm
Diametro minimo da serrare	12 mm
Max. diametro da serrare	38 mm
Posizione di montaggio	Opzionale
Funzionamento	A doppio effetto
Funzione pinza	Adattivo
Design	Tappo di presa stampato Forza sequenza di movimenti ad impulsi
Guida	Guida di base
Rilevamento posizione	Tramite sensore di finecorsa
Tolleranza di presa	±4 mm
Tolleranza di deposito	±2 mm
Pressione d'esercizio dell'unità di azionamento con valvola a sfera	0.1 MPa...0.1 MPa 14.5 psi...14.5 psi
Pressione di lavoro dell'unità con valvola a sfera	1 bar...1 bar
Pressione d'esercizio tappo	0.007 MPa...0.007 MPa 0.07 bar...0.07 bar 1.015 psi...1.015 psi
Pressione di scoppio della calotta	0.03 MPa 0.3 bar 4.35 psi
Portata consigliata per il regolatore di pressione	10 l/min...10 l/min
Frequenza d'esercizio max. della pinza	1 Hz...1 Hz
Tempo della corsa di ritorno	290 ms...290 ms
Tempo di anticipo	270 ms...270 ms
Velocità max senza oggetto di presa	290 mm/s...290 mm/s
Velocità max durante la presa	120 mm/s
Forza teorica a 6 bar, in spinta	158 N...158 N
Forza teorica a 6 bar, corsa di ritorno	189 N...189 N
Forza trasversale dinamica per sporgenza max	2.3 N...2.3 N
Forza di contatto sull'oggetto di presa	20 N...20 N

Caratteristica	Valore
Forza di presa statica parallela all'asse della pinza	26 N...26 N
Forza di presa statica perpendicolare all'asse della pinza	45 N...45 N
Energia d'urto nelle posizioni terminali	0.1 J...0.1 J
Fluido di lavoro	Aria compressa a norma ISO 8573-1:2010 [7:4:4]
Nota sul fluido di esercizio e di controllo	Funzionamento lubrificato non possibile
Classe di resistenza alla corrosione CRC	2 - Moderata sollecitazione da corrosione
Conformità PWIS	VDMA24364 zona III
Temperatura ambiente	0 °C...0 °C
Momento di inerzia di massa	1.29 kgcm ² ...1.29 kgcm ²
Valore guida per carico effettivo	1 kg
Peso prodotto	475 g...475 g
Massa in movimento	60 g...60 g
Nota sulla massa in movimento	Without inverting cap
Tipo di montaggio	Secondo ISO 9409
Attacco pneumatico	M5
Nota sui materiali	Conforme alla direttiva EU 2002/95 (RoHS)
Materiale della calotta	VMQ (silicone)
Materiale corpo	Alluminio anodizzato
Materiale tappo di chiusura	PA
Ambito di fornitura	1x rotolo Velcro® 1x elettrovalvola 1x valvola regolatore di pressione proporzionale 2x sensori di finecorsa 3x cavi di collegamento
Tipo d'azionamento	Pneumatico