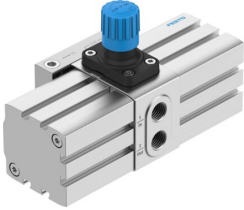


Amplificatore di pressione PBPA-40-10-A

Codice prodotto: 8210527

FESTO



Foglio dati

Caratteristica	Valore
Diametro pistone	40 mm
Posizione di montaggio	Opzionale
Design	Moltiplicatore di pressione a doppio pistone
Manometro (Analogico) o indicazione della pressione (Digitale)	Preparato per G1/8
Pressione in uscita 2	0.4 MPa...1 MPa 4 bar...10 bar 58 psi...145 psi
Pressione d'esercizio	0.2 MPa...0.8 MPa 29 psi...116 psi
Pressione di lavoro	2 bar...8 bar
Pressione d'ingresso 1	2 bar...8 bar
Pressione di alimentazione 1 MPa	0.2 MPa...0.8 MPa
Pressione di alimentazione 1 psi	29 psi...116 psi
Nota sull'intervallo di regolazione pressione	Se la molla del regolatore viene tesa al massimo, è possibile superare la massima pressione d'uscita del 40%.
Fluido di lavoro	Aria compressa a norma ISO 8573-1:2010 [7:3:4]
Nota sul fluido di esercizio e di controllo	Funzionamento lubrificato non possibile
Classe di resistenza alla corrosione CRC	1 - Bassa corrosione o sollecitazione
Conformità PWIS	VDMA24364-B1/B2-L
Temperatura di stoccaggio	5 °C...60 °C
Temperatura ambiente	5 °C...60 °C
Peso prodotto	1000 g
Tipo di montaggio	con filetto femmina M4
Collegamento pneumatico, porta 1	G1/4
Collegamento pneumatico, porta 2	G1/4
Collegamento pneumatico, porta 3	G1/8
Nota sui materiali	Conforme alla direttiva EU 2002/95 (RoHS)