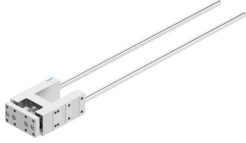


Unità di guida FENG-32-500-GF

Codice prodotto: 8204068

FESTO



Foglio dati

Caratteristica	Valore
Dimensione	32
Corsa	500 mm
Posizione di montaggio	Opzionale
Guida	Guida a strisciamento
Design	Guida
Protezione antideflagrante	Osservare quanto indicato nel certificato
Conformità PWIS	VDMA24364-B2-L
Temperatura ambiente	-20 °C...80 °C
Forza di spostamento	30 N
Massa in movimento	1328 g
Peso prodotto	2420 g
Tipo di montaggio	Tramite filetto femmina
Nota sui materiali	Conforme alla direttiva EU 2002/95 (RoHS)
Materiale della guida	Acciaio fortemente legato
Materiale corpo	Lega di alluminio forgiato anodizzato
Materiale della piastra con giogo	Lega di alluminio forgiato anodizzato