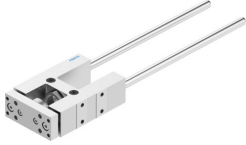


Unità di guida FEN-25-200-KF

Codice prodotto: 8204039

FESTO



Foglio dati

Caratteristica	Valore
Dimensione	25
Corsa	200 mm
Posizione di montaggio	Opzionale
Guida	Guida di supporto cuscinetto a sfere
Design	Guida
Protezione antideflagrante	Osservare quanto indicato nel certificato
Conformità PWIS	VDMA24364-B2-L
Temperatura ambiente	-20 °C...80 °C
Forza max. Fy	520 N
Forza max. Fy statica	830 N
Forza max. Fz	520 N
Forza max. Fz statica	830 N
Momento massimo Mx	15 Nm
Coppia massima Mx statica	24 Nm
Max. momento My	20 Nm
Coppia massima My statica	31 Nm
Momento massimo Mz	20 Nm
Coppia max. Mz statica	31 Nm
Forza di spostamento	15 N
Massa in movimento	509 g
Peso prodotto	1053 g
Tipo di montaggio	Tramite filetto femmina
Nota sui materiali	Conforme alla direttiva EU 2002/95 (RoHS)
Materiale della guida	Acciaio temperato
Materiale corpo	Lega di alluminio forgiato anodizzato
Materiale della piastra con giogo	Lega di alluminio forgiato anodizzato