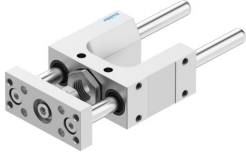


Unità di guida FEN-12/16-50-KF

Codice prodotto: 8204025

FESTO



Foglio dati

Caratteristica	Valore
Dimensione	12/16
Corsa	50 mm
Posizione di montaggio	Opzionale
Guida	Guida di supporto cuscinetto a sfere
Design	Guida
Protezione antideflagrante	Osservare quanto indicato nel certificato
Conformità PWIS	VDMA24364-B2-L
Temperatura ambiente	-20 °C...80 °C
Forza max. Fy	520 N
Forza max. Fy statica	830 N
Forza max. Fz	520 N
Forza max. Fz statica	830 N
Momento massimo Mx	12 Nm
Coppia massima Mx statica	20 Nm
Max. momento My	7 Nm
Coppia massima My statica	12 Nm
Momento massimo Mz	7 Nm
Coppia max. Mz statica	12 Nm
Forza di spostamento	15 N
Massa in movimento	221 g
Peso prodotto	489 g
Tipo di montaggio	Tramite filetto femmina
Nota sui materiali	Conforme alla direttiva EU 2002/95 (RoHS)
Materiale della guida	Acciaio temperato
Materiale corpo	Lega di alluminio forgiato anodizzato
Materiale della piastra con giogo	Lega di alluminio forgiato anodizzato