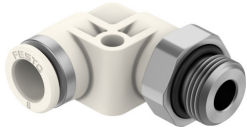


raccordo a innesto rapido a L NPQO-L-G14-Q8-P10

Codice prodotto: 8203308

FESTO



Foglio dati

Caratteristica	Valore
Dimensione nominale	6 mm
Profondità di inserimento del tubo	17.6 mm
Tipo di guarnizione sul perno a vite	O-ring
Posizione di montaggio	Opzionale
Progettazione	Forma a L
Dimensioni del pacchetto	10
Design	Principio push-pull
Varianti	Con fori di fissaggio
Pressione d'esercizio entro l'intervallo completo di temperatura	-0.09 MPa...0.3 MPa -13.05 psi...43.5 psi
Pressione operativa entro l'intervallo completo di temperatura	-0.9 bar...3 bar
Pressione d'esercizio in funzione della temperatura	-0.09 MPa...1.6 MPa -13.05 psi...232 psi
Pressione operativa in funzione della temperatura	-0.9 bar...16 bar
Fluido di lavoro	Aria compressa a norma ISO 8573-1:2010 [7:4:4] Gas inerti Anidride carbonica Aria Ossigeno Azoto
Classe di resistenza alla corrosione CRC	2 - Moderata sollecitazione da corrosione
Conformità PWIS	VDMA24364 zona III
Adatto per l'uso con gli alimenti	Vedere le informazioni avanzate sul materiale
Temperatura del fluido	0 °C...120 °C
Temperatura ambiente	0 °C...60 °C 32 °F...140 °F
Biocompatibilità secondo lo standard	ISO 18562
Rapporto pulizia delle superfici secondo la norma	ASTM G 93 ISO 15001
Grado di inquinamento idrocarburi massimo	550 MGM
Coppia di serraggio max.	9 Nm
Coppia nominale	8 Nm
Tolleranza della coppia di serraggio nominale	± 10%
Peso prodotto	27.96 g

Caratteristica	Valore
Collegamento pneumatico, porta 1	Filetto maschio G1/4
Collegamento pneumatico, porta 2	Per diametro esterno della tubazione di 8 mm
Colore dell'anello di rilascio	Bianco
Materiale del perno a vite	Acciaio inossidabile ad alta lega
Nota sui materiali	Conforme alla direttiva EU 2002/95 (RoHS)
Materiale corpo	PVDF
Materiale guarnizione filetto	FPM
Materiale anello di smontaggio	PVDF
Materiale dell'o-ring	FPM
Materiale della guarnizione del tubo	FPM
Materiale tubo elemento di bloccaggio	Acciaio inossidabile ad alta lega
Materiale anello di supporto	PVDF