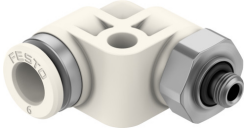


# raccordo a innesto rapido a L NPQO-L-M5-Q6-P10

Codice prodotto: 8203303

FESTO



## Foglio dati

| Caratteristica   | Valore  |
|--|---|
| Dimensione nominale  | 2.6 mm  |
| Profondità di inserimento del tubo                               | 15.6 mm   |
| Tipo di guarnizione sul perno a vite                             | O-ring  |
| Posizione di montaggio   | Opzionale   |
| Progettazione  | Forma a L   |
| Dimensioni del pacchetto   | 10  |
| Design   | Principio push-pull   |
| Varianti   | Con fori di fissaggio   |
| Pressione d'esercizio entro l'intervallo completo di temperatura | -0.09 MPa...0.3 MPa<br>-13.05 psi...43.5 psi  |
| Pressione operativa entro l'intervallo completo di temperatura   | -0.9 bar...3 bar  |
| Pressione d'esercizio in funzione della temperatura              | -0.09 MPa...1.6 MPa<br>-13.05 psi...232 psi   |
| Pressione operativa in funzione della temperatura                | -0.9 bar...16 bar   |
| Fluido di lavoro   | Aria compressa a norma ISO 8573-1:2010 [7:4:4]<br>Gas inerti<br>Anidride carbonica<br>Aria<br>Ossigeno<br>Azoto |
| Classe di resistenza alla corrosione CRC                         | 2 - Moderata sollecitazione da corrosione   |
| Conformità PWIS  | VDMA24364 zona III  |
| Adatto per l'uso con gli alimenti                                | Vedere le informazioni avanzate sul materiale   |
| Temperatura del fluido   | 0 °C...120 °C   |
| Temperatura ambiente   | 0 °C...60 °C<br>32 °F...140 °F  |
| Biocompatibilità secondo lo standard                             | ISO 18562   |
| Rapporto pulizia delle superfici secondo la norma                | ASTM G 93<br>ISO 15001  |
| Grado di inquinamento idrocarburi massimo                        | 550 MGM   |
| Coppia di serraggio max.   | 2.5 Nm  |
| Coppia nominale  | 2.25 Nm   |
| Tolleranza della coppia di serraggio nominale                    | ± 10%   |
| Peso prodotto  | 13.22 g   |

| <b>Caratteristica</b>                 | <b>Valore</b>                                |
|---------------------------------------|--|
| Collegamento pneumatico, porta 1      | Filetto maschio M5                           |
| Collegamento pneumatico, porta 2      | Per diametro esterno della tubazione di 6 mm |
| Colore dell'anello di rilascio        | Bianco                                       |
| Materiale del perno a vite            | Acciaio inossidabile ad alta lega            |
| Nota sui materiali                    | Conforme alla direttiva EU 2002/95 (RoHS)    |
| Materiale corpo                       | PVDF   |
| Materiale guarnizione filetto         | FPM  |
| Materiale anello di smontaggio        | PVDF   |
| Materiale dell'o-ring                 | FPM  |
| Materiale della guarnizione del tubo  | FPM  |
| Materiale tubo elemento di bloccaggio | Acciaio inossidabile ad alta lega            |
| Materiale anello di supporto          | PVDF   |